

COSMIO

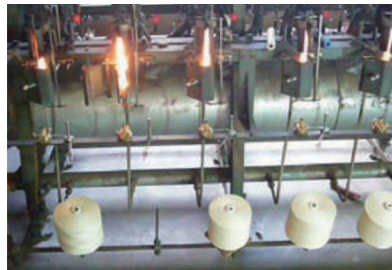
COSMIO

LECIEN CORPORATION

2023年総合カタログ

変わらない品質で 愛され続ける日本の刺しゅう糸。

日本製の高い品質を誇る「COSMO 刺しゅう糸」は、1950年より株式会社ルシアンが取り扱う歴史あるブランド。その豊富な色のバリエーションと、シルクのような光沢感、なめらかな刺し心地から、国内外の作家さんや刺しゅうファンのみなさまに長年愛用されてきました。環境によって品質を左右されやすい綿100%の天然素材だからこそ、糸になる前の原綿からこだわり、COSMO独自の最良比率でブレンド。熟練の染色技術によって、色あせや色落ちしにくい、繊細で美しい色彩へと染め上げています。



刺しゅう作品の洗濯の仕方

- 洗剤……固形石けんまたは中性洗剤を使用します。
※中性洗剤は直接作品にかけず、水に溶かしてから使しましょう。※漂白剤、蛍光剤の入ったものは使用しないでください。
- 洗い・すすぎ……30℃以下のたっぷりの水で洗い、十分にすすぎ洗いをします。
※刺しゅう糸の傷みや色落ちするおそれがありますので強いもみ洗いは避けてください。
- 脱水……乾いたタオルにはさみ、軽くたたいて水気をとります。
- 乾燥・仕上げ……風通しのよい場所で陰干しをします。アイロンはあて布をして、高温（180～210℃）で裏側からあてます。
※ぬれたまま他のものと重ねたり、長時間放置したりすると色移りなどの原因になりますのでご注意ください。

LECIEN 株式会社ルシアン
<https://www.lecien.co.jp/>

f [ルシアン コスモ] i [lecien_cosmo_jp] t [ルシアン コスモ]

商品紹介や刺しゅうのやり方など
「YouTube 動画」配信中

YouTube
[COSMO 刺しゅう]



※出来上がり作品の写真の色は、印刷の関係で実物と多少異なることがあります。 ※生産終了となる商品もございます。
※掲載価格は希望小売価格です。 ※予告なくパッケージが変更となる場合がございます。



〈植物油インキマーク〉
環境に配慮したインクで印刷しています。



〈FSC®認証マーク〉
本誌は、再生資源およびその他の管理された供給源からの原材料で作られています。





COSMIO

世界、宇宙、秩序、飾る、の意味を持つギリシヤ語を由来に、「刺しゅうで世界に彩りを添えていきたい」という思いを込めて名づけられたCOSMO。自身がこうありたいと願うように、誇りをもって「ものづくり」に励んできた姿勢はそのままに、針と糸を使った刺しゅうから生まれる「人と人のつながり」を、Mのデザインで表現した新しいロゴマークが目印です。

※「COSMO」は株式会社ルシアン登録商標です。

Contents

糸

- ・ 25番刺しゅう糸 P4-5
- ・ Seasons25番刺しゅう糸 P6-7
- ・ にしきいと P8-9
- ・ マイラーラメ糸 P9
- ・ 5番刺しゅう糸 P10
- ・ Seasons 5番刺しゅう糸 P10

刺し子

- ・ 刺し子糸 P11
- ・ 刺し子 コースターが4枚作れるクロス P12
- ・ 刺し子 綿麻マルチクロス P12
- ・ 刺し子針 P12
- ・ 刺し子キット P13
- ・ AYUFISH int. 刺し子キット P14

100ネエサン

- ・ カットクロス P15
- ・ 縫製済みアイテム、糸アソート、レース P16
- ・ 刺しゅうキット P17

刺しゅうキット

- ・ 刺しゅうを楽しむプリントクロス P18-19
- ・ 青木和子 お庭のスケッチブック P20-21
- ・ 青木和子 12か月の植物手帖 P22
- ・ 青木和子 カラーコレクション P23
- ・ 石井寛子 花とわたしの物語 P24-25
- ・ ねこと暮らす毎日 P26
- ・ ボタニカル刺しゅうシリーズ P26-27
- ・ スターターキット P28
- ・ 地刺し® P29-31
- ・ カウントステッチ P32
- ・ 和もようのクロスステッチ P33
- ・ 季節を彩るフラワーアレンジメント P34
- ・ 小さな花のフレーム P35
- ・ 四季折々の花だより P35
- ・ Stitching with Fujico collection P36
- ・ はじめてでもかんたん刺しゅうキット P37
- ・ ぬりえみたいなクロスステッチ P37
- ・ かわいいどうぶつと季節のお花 P38
- ・ ポケットティッシュケース P38
- ・ Girl's Story ドアプレート P38

- ・ まんまるフレーム P39
- ・ ドアプレートのおもてなし
—ちいさないきものたち— P39
- ・ ようこそわが家へ!
ドアプレートのおもてなし P39
- ・ めぐる季節と日本の風景 P40
- ・ Dog & Flower P40
- ・ Cat & Flower P40
- ・ フランスの風景 P40

刺しゅう用品

- ・ 刺しゅう針 P41
- ・ ポケットティッシュケース(16ct) P42
- ・ ポケットティッシュケース(11ct) P42
- ・ ウッドボウル P42
- ・ チャコパー P42
- ・ コピーペーパー/コピーペーパーワイド P42
- ・ 抜きキャンパス P43
- ・ スマ・ブリ P43
- ・ ブチフレーム P43

刺しゅう布

- ・ ジャバクロス 65 P44
- ・ ジャバクロス 55 P44
- ・ ジャバクロス 45(細目) P45
- ・ ジャバクロス 35(中目) P45
- ・ ジャバクロス 25(粗目) P46
- ・ インディアンクロス P46
- ・ コングレス70 P46
- ・ コーム P46
- ・ スウェーデンクロス P46
- ・ 麻クラッシー P47
- ・ フリーステッチ用コットンクロス P47
- ・ 綿オックスフォード P48
- ・ 麻オックスフォード P48
- ・ クロスステッチコットンテープ P48
- ・ リネンテープ P49

陳列用刺しゅう糸ケース P49

刺しゅう糸JANコード一覧 P50-55



コスモ25番刺しゅう糸

- 色 数：全 500 色 (単色 500 色+8 色束 1 種)
- 素 材：綿 100%
- 長 さ：約 8m 束
- 発注単位：6 束入り/箱
- 原 産 国：日本
- 税込 ¥154 (本体 ¥140) / 1 束あたり



**〈No.1501〉
コスモ25番刺しゅう糸見本帳**

- サ イ ズ：約タテ 29.5×ヨコ 21cm
- 発注単位：1
- 税込 ¥9,350 (本体 ¥8,500)
- JAN 4550080044914

No 25-6

351	220	101	461	140	572	629	316A	980	410A	171A	261	1000	151
352	221	102	462	141	573	630A	317	981A	411	172A	262	305	890
353	2221	103A	463	142	2573	631	2317	2981	412	2172	2262	306	891
354	222	104	464	143	574	2631	318	982	2412	173	263	307	892
480A	2222	105	465	144A	575A	632	319	983	413	174	264	2307	893
2111	223	1105	466	145	576	633	2319	984	414A	175	265	308	894
112	2223	2105	467	146	577A	634	320	371	415A	176	266	309	895
113	224	106	185A	147	578	635A	2015	372	2021	551	281	2310	2151
114	2224	107	2185	297	771	636	2016	373	2022	552	2281	310	152A
2114	225	2242	3185	2297	772	637	533A	374	2023	553	282	311	153A
115A	226	108	186	300	773	116	534A	375	2024	554	283	3311	154
2115	811	4300	2186	301	774	117	535	376	2025	555	284	4311	2154
3115	812	111	187	2301	775A	2117	2535	211	2026	556	285	312	155
203	813	832	188	302	776	118	536A	2251	2027	557	286	2036	156
204	814	833	402	3297	820	2118	2536A	252	520	2028	287A	2037	472
205A	815	834A	1402	298	821	119	537	253	521A	2029	380	2038	473
240	816A	2835	2402	299	822	120	538	2253	522	2030	382	2039	474
241A	431	206	403	2299	823	2120	333	254	523	761	383	2040	475
1241	432A	836	404	3299	825	121	334	2017	2212	762	384	364	476
242	433	838	405	2004	826	122	335	2018	214	2762	386	365	477
2241	434	2001	406	2005	671	2010	336	2019	525	763	423	366	478
245	435	2002	440	2006	673	2011	337	2020	526	764	424	367	600
2245	437	2003	441	2007	674	2012	338	730	2214	765	2424	368	601
246	232	341	443	2008	675A	2013	842	731	216	766	425	369	602
247	233	2341	444A	2009	676	2014	843	732	218	2031	426	370	603
499	234	342	445A	700	681	323	844	733	4792	2032	126A	711	2500
501	235	343	340	701	682	2323	845	734	662	2033	127	712	500
502	236	2343	750A	702	683	324	846	735	2662	2034	128	713	100
503	3651	344	752	2702	684	325A	896	162A	663	2035	129	714	110
504	652	345	753	703	685	326	897	163	664A		2129	715	
505A	2652	346	754	704	686	327	898	164	2664		130	716	
506	653	798	757	705A	687	328	899	165A	665		131	717	
2480	654	800	758	706	687	329	900	166	667A		2311	718	
481A	655	851			921	269	902	167	668			2041	
482	656	852			922	270	2211	2167	669A				
483		853			923	271	561	168					
484A		854			924	272	562	169					
485A		855			2924	273	563						
486		857			925	274	2563						
		858			926	275	564						
					927	276	566						
						4905							

258
1m×8色の組み合わせ
8色の色番号
111 / 216 / 275 / 283
299 / 308 / 413 / 798

Seasons

同系色の濃淡、マルチカラーなど多彩なグラデーションの25番刺しゅう糸。

色が変わる長さは3タイプあります。

※「Seasons」は株式会社ルシアン登録商標です。

※染色の特徴により、ひとつひとつ色の出方が異なります。

シーズズ25番刺しゅう糸

- 色数：全140色
- 素材：綿100%
- 長さ：約8m束
- 発注単位：6束入り/箱
- 原産国：日本
- 税込¥176 (本体¥160) / 1束あたり

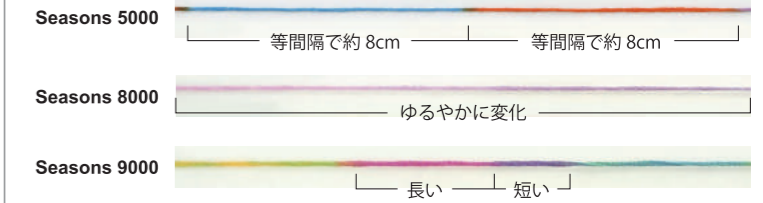


<No.1801> シーズズ25番刺しゅう糸見本帳

- サイズ：約タテ29.5×ヨコ21cm
- 発注単位：1
- 税込¥3,300 (本体¥3,000)

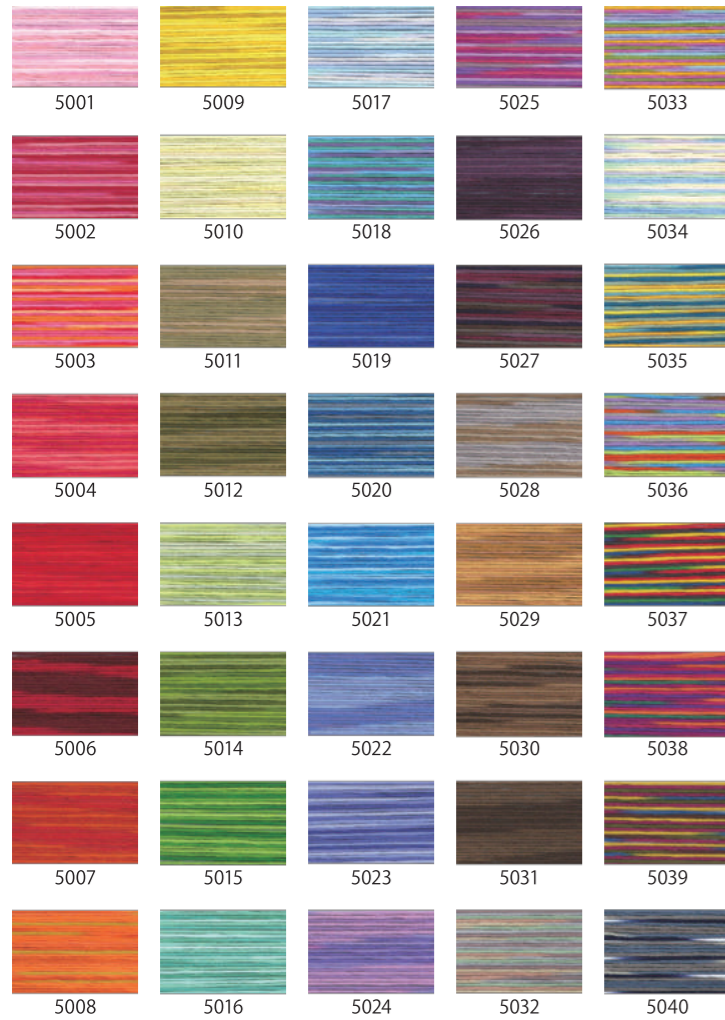
JAN 4547642878766

色変化の長さの違い



No.80-6

Seasons 5000



Seasons 8000



Seasons 9000



京都の和装に使われていた金糸の技法を生かし、丁寧に作り上げた日本製の手刺しゅう用ラメ糸です。
光沢感の違いがある5種類の糸があり、さまざまな刺しゅうのアクセントにお使いいただけます。
※「にしきいと」は株式会社ルシアン登録商標です。



にしきいと

- 色数：全48色
- 発注単位：3
- 原産国：日本
- 税込¥352 (本体¥320)

鏡 (たすき撚り)



糸の撚り方とラメの分量により強い輝きを放つ糸で、キラリと存在感のある仕上がりに。柔らかい手触りでクロスステッチやフリーステッチにおすすめ。

- 長さ：約20m巻
- 太さの目安：14番手
- 素材：ナイロン100%

玉虫 (たすき撚り)



フィルムのようなテクスチャーと、オパールのように多色に反射する光沢が特長。かすかに光を通す透明感が他には無いニュアンスを与えてくれます。

- 長さ：約20m巻
- 太さの目安：11番手
- 素材：ポリエステル100%

発泡水 (たすき撚り)



シャンパンの泡のようなきらめきを優しいパステルカラーに散りばめたラメ糸。手に取ればふわりと柔らかく、なめらかな手触りでスムーズに刺しゅうができます。

- 長さ：約20m巻
- 太さの目安：10番手
- 素材：キュブラ81%、ポリエステル19%

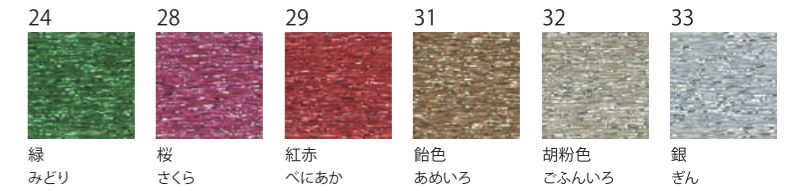
蛍 (たすき撚り)



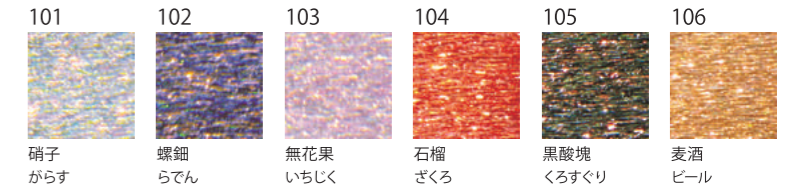
パツと目を引く蛍光色のラメ糸。インパクトがあるので少量使いでも効果抜群。極細の糸なので好みの本数に引きそろえて使えます。

- 長さ：約50m巻
- 太さの目安：25番手
- 素材：ポリエステル100%

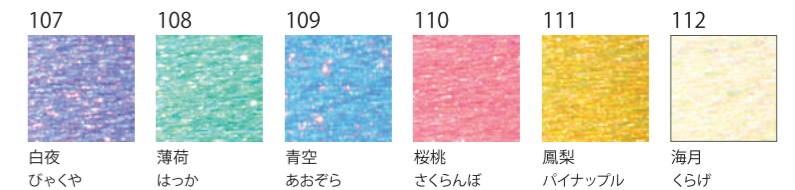
No.77



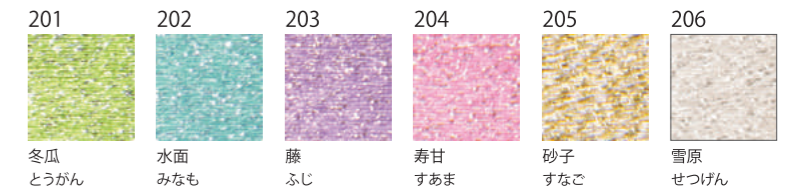
24 緑みどり 28 桜さくら 29 紅赤べにあか 31 鮎色あめいろ 32 胡粉色こぶんいろ 33 銀ぎん



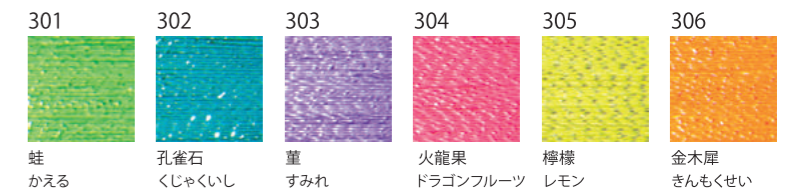
101 硝子ガラス 102 蝶細らでん 103 無花果いちじく 104 石榴ざくろ 105 黒酸塊くろすぐり 106 麦酒ビール



107 白夜びやくや 108 薄荷はつか 109 青空あおぞら 110 桜桃さくらんぼ 111 鳳梨パイナップル 112 海月くらげ



201 冬瓜とうがん 202 水面みなも 203 藤ふじ 204 寿甘すあま 205 砂子すなご 206 雪原せつげん



301 蛙かえる 302 孔雀石くじゃくし 303 薑すみれ 304 火龍果ドラゴンフルーツ 305 檸檬レモン 306 金木犀きんもくせい

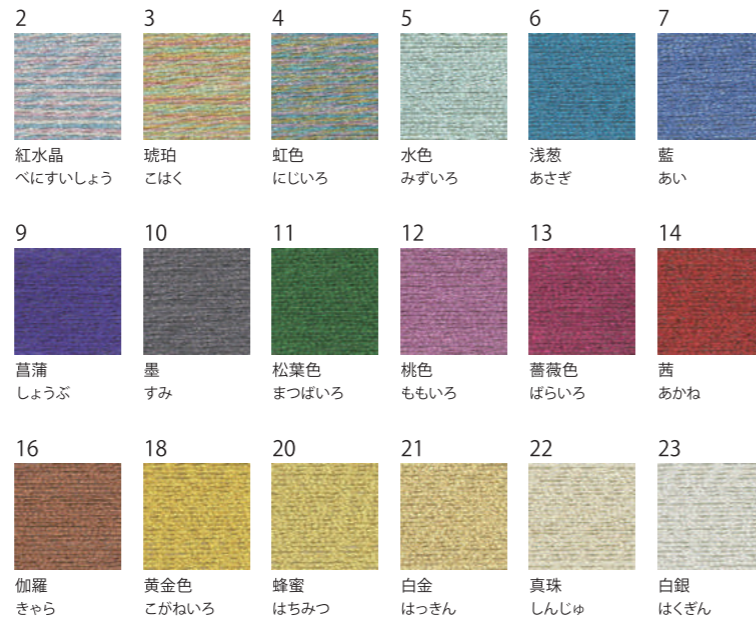
No.77

錦 (丸撚り)

落ち着いた光沢と摩擦に強いのが特長で、タティングレースやタッセル作りにもおすすめ。4本撚りから1本ずつ引き抜いて使うこともできます。



- 長さ：約20m巻
- 太さの目安：5~6番手
- 素材
 - ・ 2-4 / ナイロン59%、ポリエステル41%
 - ・ 5-16 / ナイロン62%、ポリエステル38%
 - ・ 18-23 / ポリエステル57%、ナイロン43%



2 紅水晶べにすいしょう 3 琥珀こはく 4 虹色にじいろ 5 水色みずいろ 6 浅葱あさぎ 7 藍あい
9 菖蒲しょうぶ 10 墨すみ 11 松葉色まつばいろ 12 桃色ももいろ 13 薔薇色ばらいろ 14 茜あかね
16 伽羅ぎやら 18 黄金色こがねいろ 20 蜂蜜はちみつ 21 白金はっきん 22 真珠しんじゅ 23 白銀はくぎん

マイラーラメ糸

No.7512

メタリックな輝きを持つラメ糸。シルクのソフトな刺し心地が特長です。

- 色数：全2色
- 素材：ポリエステル51%、シルク49%
- 長さ：約8m束
- 発注単位：6束入り/袋
- 原産国：日本
- 税込¥192 (本体¥175) / 1束あたり

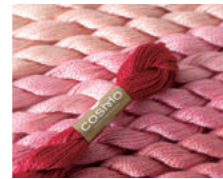


1 シルバー 2 ゴールド

cosmio

No.5-6

上品な光沢の太番手の糸。
刺しゅうのほか、かぎ針編みやタッセルなどにもおすすめです。



5番刺しゅう糸
 ■色 数：全 65 色
 ■素 材：綿 100%
 ■長 さ：約 25m 束
 ■発注単位：6 束入り/袋
 ■原 産 国：日本
 ■税込 ¥253 (本体 ¥230) / 1 束あたり

112	798	312	302	162	287
113	800	754	704	169	365
115	346	141	634	2212	367
240	126	142	271	215	895
241	129	143	272	216	151
2241	130	144	273	172	154
242	1000	145	275	174	600
245	308	298	276	176	2500
101	310	299	333	282	500
103	311	300	413	283	100
105	2311	301	415	286	

Seasons

グラデーションが美しいコスモ Seasons の 5 番刺しゅう糸が登場。
世界を旅する手芸家、洋輔によるユニークなカラーリングをお楽しみください。
※「Seasons」は株式会社ルシアン登録商標です。
※染色の特徴により、ひとつひとつ色の出方が異なります。



シーズンズ5番刺しゅう糸

■色 数：全 24 色
 ■素 材：綿 100%
 ■長 さ：約 25m 束
 ■発注単位：6 束入り/袋
 ■原 産 国：日本
 ■税込 ¥319 (本体 ¥290) / 1 束あたり

洋輔 (ようすけ)
 幼少期から刺しゅうやパッチワーク、編み物などの手芸に親しむ。2010年渡仏、刺しゅうと服飾を学ぶ。2015年帰国後、手芸家としてTV番組や雑誌、イベントで活躍。

No.50-6

101 1月の海 mer	104 4月のバラ rose	107 7月の庭園 jardin	110 10月の月 lune	201 東京の空港 Aéroport de Tokyo	204 シチリアのレモン畑 Champs de citron siciliens	207 ロンドンのバス停 Arrêt de bus londonien	210 モスクワの宮殿 château de Moscou
102 2月の大地 terre	105 5月の若葉 feuille	108 8月の空 ciel	111 11月の城 château	202 ハワイの海辺 Plage Hawaïenne	205 ハノイの教会 Église de Hanoi	208 バルセロナの闘技場 Arène de Barcelone	211 リオの広場 Place de Rio de Janeiro
103 3月のすみれ violette	106 6月の雨 pluie	109 9月の太陽 soleil	112 12月の街 ville	203 アラスカの湖 Lac d'Alaska	206 パリのサロン Salon parisien	209 イスタンブールの市場 Marché d'Istanbul	212 ベルリンの美術館 Musée de Berlin

hidamari

SASHIKO &

刺すだけじゃない、刺し子糸。

すべりが良い、毛羽立ちしにくいなど、刺し子糸として優れた機能を持つコットン糸。
刺し子の定番色とともに、ポップな色、スモーキーな色をラインナップすることで縫う、編む、飾る、結ぶなど幅広い用途も楽しめます。
※「hidamari」は株式会社ルシアン登録商標です。
※No.89は特殊な染め方をしているため、色の出方がひとつひとつ異なります。



ヒダマリ 刺し子糸

■色 数：全 40 色
 ■サ イ ズ：約 30m
 ■素 材：綿 100%
 ■パッケージサイズ：
 約タテ 16×ヨコ 9.5cm マチ幅約 3cm
 ■原 産 国：日本
 ■発注単位：2

1 湖のほとり	2 ブルサイド	3 わたがし	4 霜ばしら	5 晴れの夜空	6 さくら前線	7 お昼のワイン
8 南国プーゲンビリア	9 すいか割り	10 ラズベリーソルベ	11 海水浴	12 早摘みレモン	13 初夏のストール	14 イチヨウ並木
15 ふきのとう	16 目覚めのコーヒー	17 ねこじゃらし	18 キンモクセイ	19 ラベンダーの花束	20 ホットミルク	

No.88 ソリッド (単色)

定番カラーのほか、ポップな色やニュアンスのあるスモーキーな色など、色彩の魅力が詰まったカラーバリエーション。
 ■税込 ¥352 (本体 ¥320)

No.89 点絨

白をベースにカラフルな色を吹き付けるように染めた、点絨。キャンディのようなビジュアルは、タッセル作りにもおすすめです。
 ■税込 ¥385 (本体 ¥350)

101 かき氷	102 夏みかん	103 花火	104 はっか	105 お天気雨
------------	-------------	-----------	------------	-------------

No.89 スペック (空)

インディゴのようなムラやすれを表現したスペック染めは、デニムのリベアなどファッションアイテムとも好相性。フリンジやボンボンにも使えます。
 ■税込 ¥385 (本体 ¥350)

201 練乳いちご	202 よもぎパン	203 さざ波	204 れんげ畑	205 クッキー&クリーム
--------------	--------------	------------	-------------	------------------

No.89 マルチカラー

マルチカラーの糸は、1本の中に4つの色が入っているため、編んで作るアクセサリーやラッピングのアクセントにおすすめです。
 ■税込 ¥385 (本体 ¥350)

301 夏の太陽	302 こんぺいとう	303 シャボン玉	304 ラムネ	305 あじさい小路
-------------	---------------	--------------	------------	---------------

No.89 グラデーション

単色のグラデーション糸は、長短を繰り返す配色をすることによって、自然で美しい色の移り変わりが楽しめます。和洋どちらのテイストにも使えます。
 ■税込 ¥385 (本体 ¥350)

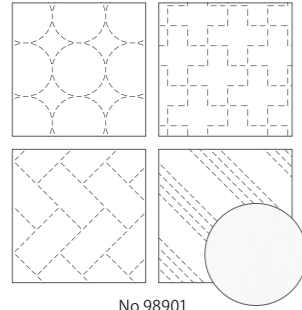
401 クランベリー	402 金魚すくい	403 ブルーベリージャム	404 抹茶アイス	405 水族館
---------------	--------------	------------------	--------------	------------

刺し子
コースターが4枚作れる
クロス

ふきんよりも小さいコースターは刺し子が初めての方でもトライしやすいアイテム。水で洗うと消える図案と裏布のカット線がプリントされています。コースターとして使うのはもちろん、小さなフラワーベースの下に敷くなどオシャレなインテリアとしても活用していただけます。

- 素材: 綿 100%
- パッケージサイズ: 約タテ 24×ヨコ 14.5cm
- 原産国: 日本
- 出来上がりサイズ: 約 10×10cm
- 発注単位: 1
- 税込 ¥1,320 (本体 ¥1,200)

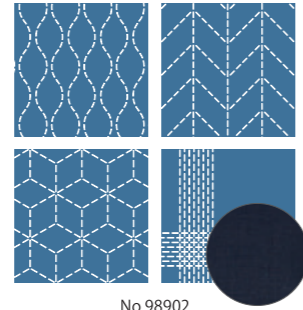
※糸と針は入っておりません



No.98901
刺し子/白



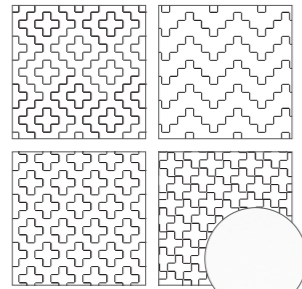
4 550080 020307



No.98902
刺し子/紺



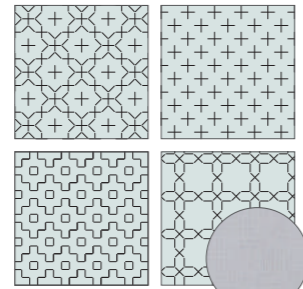
4 550080 020314



No.98903
一目刺し/白



4 550080 020321



No.98904
一目刺し/グレー



4 550080 020338

刺し子針

刺し子のしかたは人それぞれ。運針をする方やひと針ずつ刺す方、2〜3針ごとに針を抜く方など。いろいろなタイプの方に楽しんでいただけるように、長さのバリエーションを揃えました。どれも針穴が長く開いているので糸が通しやすい設計です。便利な糸通し付き。

- 原産国: 日本
- 発注単位: 1 (5包)

糸通し
付き



No.4345
(詳細は P41 をご覧ください)
税込 ¥352 (本体 ¥320)



4 550080 020291

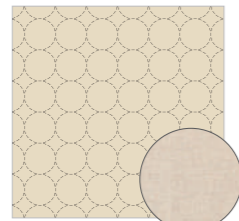
刺し子
綿麻マルチクロス

水で洗うと消える図案がプリントされた綿麻のクロス。糸の色との組み合わせが存分に楽しめるカラーバリエーションと、モダンなインテリアにマッチする図案を揃えました。かごカバーや小物包みなどに使うほか、アレンジしてクッションや手帳カバーに仕立てるなど幅広くお楽しみいただけます。

- 素材: 綿 50% 麻 50%
- パッケージサイズ: 約タテ 24×ヨコ 14.5cm
- 原産国: 日本
- 出来上がりサイズ: 約 32×32cm
- 発注単位: 1
- 税込 ¥1,078 (本体 ¥980)

※糸と針は入っておりません

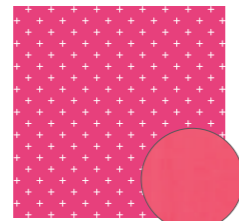
※素材の特性上、ネップやスラブがあります。



No.98905
丸つなぎ/12.生成



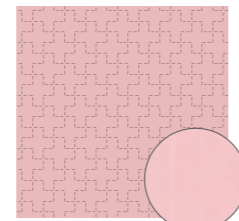
4 550080 023612



No.98906
かすり/22.ローズ



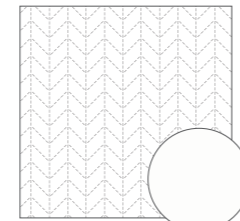
4 550080 023667



No.98907
十字つなぎ/20.サンゴ



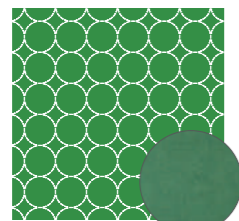
4 550080 023674



No.98908
杉綾/10.オフホワイト



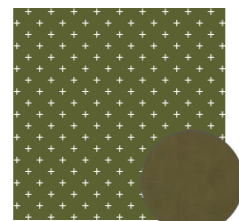
4 550080 023704



No.98905
丸つなぎ/60.グリーン



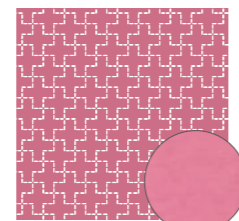
4 550080 023636



No.98906
かすり/61.カーキ



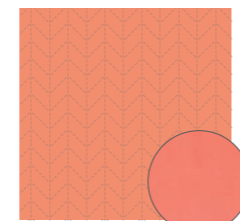
4 550080 023650



No.98907
十字つなぎ/21.プラム



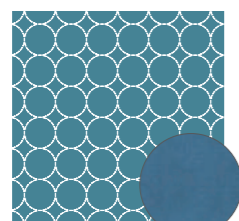
4 550080 023681



No.98908
杉綾/40.オレンジ



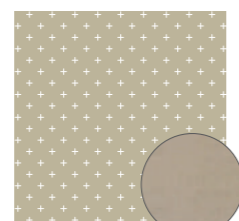
4 550080 023728



No.98905
丸つなぎ/70.ブルー



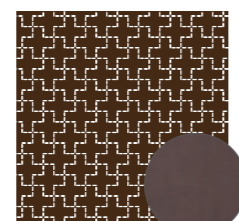
4 550080 023629



No.98906
かすり/90.グレー



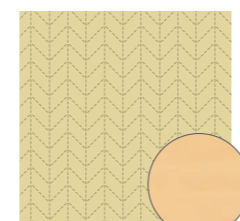
4 550080 023643



No.98907
十字つなぎ/80.ブラウン



4 550080 023698



No.98908
杉綾/50.ベージュ



4 550080 023711



初めての方にもやさしい 刺し子キットのポイント

- 1 レンビ やさしい解説を載せた冊子タイプのレンビ入り。刺し子糸全色を載せた見本帳付きなので、リピート購入の参考にいただけます。
- 2 刺し子針のほか、縫い針と糸通し、仕立て用糸が付いているので、手芸の基本道具をお持ちでない方もお楽しみいただけます。
- 3 図案がプリント済みで、刺した後水で消えます。布のカットラインもプリントされているので簡単に仕立てられます。

刺し子キット

刺し子のペアコースター

難易度	制作時間の目安
はじめて 初級 中級 上級	4時間以内

■ キット内容 (素材)

- ・刺しゅう布 (綿 100%) ※図案プリント済
- ・hidamari 刺し子糸 (綿 100%)
- ・仕立て用糸 (綿 100%)
- ・コットンテープ (綿 100%)
- ・針/刺し子針・縫い針
- ・糸通し
- ・作り方説明書

刺しゅう布詳細: フリーステッチ用コットンクロス
No.98951 / 93. ベールグレー
No.98952 / 90. ピンテージブルー
No.98953 / 83. プラムグレー

出来上がりサイズ	パッケージサイズ	原産国	発注単位
約 10×10cm	約タテ 24×ヨコ 14.5cm	糸・布: 日本	1

No.98951 ベールグレー
税込 ¥1,430 (本体 ¥1,300)

4 550080 039156

No.98952 ブルー
税込 ¥1,430 (本体 ¥1,300)

4 550080 039163

No.98953 グレー
税込 ¥1,430 (本体 ¥1,300)

4 550080 039170

刺し子のピンククッション

難易度	制作時間の目安
はじめて 初級 中級 上級	4時間以内

■ キット内容 (素材)

- ・刺しゅう布 (綿 100%) ※図案プリント済
- ・hidamari 刺し子糸 (綿 100%)
- ・仕立て用糸 (綿 100%)
- ・コットンテープ (綿 100%)
- ・わた
- ・針/刺し子針・縫い針
- ・糸通し
- ・作り方説明書

刺しゅう布詳細: フリーステッチ用コットンクロス
No.98954 / 22. ローズ
No.98955 / 11. ホワイト
No.98956 / 82. ストーングレー

出来上がりサイズ	パッケージサイズ	原産国	発注単位
約 7×7cm	約タテ 24×ヨコ 14.5cm	糸・布: 日本	1

No.98954 ピンク
税込 ¥1,320 (本体 ¥1,200)

4 550080 039187

No.98955 ホワイト
税込 ¥1,320 (本体 ¥1,200)

4 550080 039194

No.98956 グレー
税込 ¥1,320 (本体 ¥1,200)

4 550080 039200

刺し子のブローチセット

難易度	制作時間の目安
はじめて 初級 中級 上級	4時間以内

■ キット内容 (素材)

- ・刺しゅう布 (綿 100%) ※図案プリント済
- ・hidamari 刺し子糸 (綿 100%)
- ・仕立て用糸 (綿 100%)
- ・フェルト
- ・包みボタン/大・小
- ・ブローチピン/大・小
- ・針/刺し子針・縫い針
- ・糸通し
- ・作り方説明書

刺しゅう布詳細: フリーステッチ用コットンクロス
No.98957 / (大) 50. ライトハニー (小) 22. ローズ
No.98958 / (大) 90. ピンテージブルー (小) 11. ホワイト
No.98959 / (大) 93. ベールグレー (小) 83. プラムグレー

出来上がりサイズ	パッケージサイズ	原産国	発注単位
大: 約直径 5cm 小: 約直径 3.5cm	約タテ 24×ヨコ 14.5cm	糸・布: 日本	1

No.98957 ベージュ&ピンク
税込 ¥1,540 (本体 ¥1,400)

4 550080 039217

No.98958 ブルー&ホワイト
税込 ¥1,540 (本体 ¥1,400)

4 550080 039224

No.98959 モノトーン
税込 ¥1,540 (本体 ¥1,400)

4 550080 039231

AYUFISH *int.* 刺し子キット

刺し子の自由さや楽しさを感じてほしい

このシリーズは、織物や編み物などの「テキスタイル系」と、身近なものを対象とした「モチーフ系」からデザインを考案しました。既成の概念にとらわれることなく、様々なコトやモノを表現できる刺し子の自由さやその可能性、また楽しさや奥深さを、このキットを通して感じていただきたいです。

AYUFISH *int.*

- ✓ ひと続きで刺せる一筆書きのようなデザインだから、針運びがスムーズ
- ✓ かんたん、キレイ！ 布に図案がプリント済み
- ✓ ミシンがなくてもOK！ 「ミニ巾着」と「ミニバッグ」は縫製済み
※フラップポーチは未縫製です

AYUFISH *int.* アユフィッシュ イント

元宇宙関係のエンジニア。材料も道具も技術もシンプルゆえに奥深い刺し子の世界に魅了され、日常で感じたコトやモノをデザインに起こして刺し子で表現する「刺し子によるテキスタイルデザイン」を提案。



100ネエサンで おしゃれを楽しもう

手芸作家 中島一恵さんがディレクションを手掛ける“ぬりえのように着せ替えを楽しむファブリック『100ネエサン』”はオシャレでかわいい新感覚手芸。モノクロにプリントされた女の子(=ネエサン)の布に刺しゅうしたり、布ペンで塗ったりアイデア次第で自由自在にスタイリングが広がって、わくわくがとまらない！ たったひとつのネエサンはあなたの宝物。100ネエサンでおしゃれを楽しんでみませんか？

※「100ネエサン」は株式会社ルシアン登録商標です。

中島一恵 Kazue Nakajima

手芸作家。パッチワークをはじめ、あらゆる手芸を取り入れて作品を展開している。モチーフがおもしろいフェルト作品や、プリントに刺繍して楽しむなどアイデアのある作品が好評。著書に「100ネエサンスタイルブック」(グラフィック社)など他多数。



フラップポーチ

■キット内容(素材)

- ・刺し子糸 hidamari (綿100%)
- ・刺しゅう布 (綿100%)
- ※図案プリント済み
- ・無地布 (綿100%)
- ・刺し子針
- ・作り方説明書

刺しゅう布詳細：フリーステッチ用コットンクロス
No.562201 / 75.モカベージュ
No.562202 / 93.ペールグレー

■出来上がりサイズ ■パッケージサイズ
約タテ11×ヨコ14cm 約タテ18×ヨコ15cm (フック付き)

■原産国 ■発注単位
糸、布：日本 1

難易度				制作時間の目安
はじめて	初級	中級	上級	4時間以内



No.562201
Tweed - ツイード柄 -
税込¥1,980 (本体¥1,800)



No.562202
Candy - キャンディー柄 -
税込¥1,980 (本体¥1,800)

ミニ巾着

■キット内容(素材)

- ・刺し子糸 hidamari (綿100%)
- ・ミニ巾着 (本体：綿100%、紐：ポリエステル100%)
- ※図案プリント済み、縫製済み
- ・刺し子針
- ・作り方説明書

刺しゅう布詳細：フリーステッチ用コットンクロス
No.562203 / 82.ストーングレー
No.562204 / 31.スモーキーブルー

■出来上がりサイズ ■パッケージサイズ
約タテ22×ヨコ19.5cm 約タテ21×ヨコ18cm (フック付き)

■原産国 ■発注単位
糸、布：日本 1

難易度				制作時間の目安
はじめて	初級	中級	上級	4時間以内



No.562203
Lace - レース柄 -
税込¥2,860 (本体¥2,600)



No.562204
Bird - バード柄 -
税込¥2,860 (本体¥2,600)

ワンハンドルのミニバッグ

■キット内容(素材)

- ・刺し子糸 hidamari (綿100%)
- ・ミニトート (綿100%)
- ※図案プリント済み、縫製済み
- ・刺し子針
- ・作り方説明書

刺しゅう布詳細：フリーステッチ用コットンクロス
No.562205 / (本体) 11.ホワイト (持ち手) 27.スマイル
No.562206 / (本体) 83.プラムグレー (持ち手) 71.マスタード

■出来上がりサイズ ■パッケージサイズ
約タテ22.5×ヨコ22.5cm 約タテ21×ヨコ18cm (フック付き) (持ち手含まず)

■原産国 ■発注単位
糸、布：日本 1

難易度				制作時間の目安
はじめて	初級	中級	上級	4時間以内



No.562205
Argyle - アーガイル柄 -
税込¥3,190 (本体¥2,900)



No.562206
Wheat - ウィート柄 -
税込¥3,190 (本体¥2,900)



楽しみ方は
いろいろ



刺しゅう 布ペンでぬりえ 布や布テープを貼る フリーステッチングパンチニードル ビーズやリボンでデコレーション

カットクロス

髪型や服、ポーズなどひとりひとり違ったネエサンが100人プリントされています。お気に入りのネエサンを見つけて、ぬりえのように、着せ替えをお楽しみください。

- 素材：綿100%
 - 布のサイズ：約タテ40×ヨコ52cm
 - パッケージサイズ：約タテ24×ヨコ11cm(フック付き)
 - 原産国：日本
 - 発注単位：1
- カットクロス詳細：フリーステッチ用コットンクロス
11. ホワイト
31. スモーキーブルー
93. ペールグレー



No.222101 11 ホワイト 税込¥1,650 (本体¥1,500)
No.222101 31 スモーキーブルー 税込¥1,650 (本体¥1,500)
No.222101 93 ペールグレー 税込¥1,650 (本体¥1,500)
withニイサン No.222201 11 ホワイト 税込¥1,650 (本体¥1,500)
withニイサン No.222201 93 ペールグレー 税込¥1,650 (本体¥1,500)

縫製済みミニトート



No.542203 ベールグレー
税込¥2,530 (本体¥2,300)
4 550080 047663

No.542204 モカベージュ
税込¥2,530 (本体¥2,300)
4 550080 047670

■ 本体生地(素材)：フリーステッチ用コットンクロス(綿100%) ■ 原産国：日本
■ ミニトートのサイズ：約タテ21×ヨコ19cm(持ち手含まず) ■ 発注単位：1
■ パッケージサイズ：約タテ23cm×ヨコ21cm(フック付き)



縫製済みジップポーチ



No.542205 ホワイト
税込¥2,420 (本体¥2,200)
4 550080 047687

No.542206 ベールグレー
税込¥2,420 (本体¥2,200)
4 550080 047694

■ 本体生地(素材)：フリーステッチ用コットンクロス(綿100%) ■ 原産国：日本
■ ジップポーチのサイズ：約タテ12.5×ヨコ18.5cm ■ 発注単位：1
■ パッケージサイズ：約タテ14cm×ヨコ20.5cm(フック付き)



刺しゅう糸アソート



No.562207 フェミニン
税込¥770 (本体¥700)
4 550080 047700

No.562208 ビタミン
税込¥770 (本体¥700)
4 550080 047717

No.562209 トラディショナル
税込¥770 (本体¥700)
4 550080 047724

No.562210 ノルディック
税込¥770 (本体¥700)
4 550080 047731

■ 内容(素材)：コスモ25番刺しゅう糸約3m×7本(綿100%) ■ 原産国：日本
■ パッケージサイズ：約タテ18cm×ヨコ15cm(フック付き) ■ 発注単位：1



レース



No.562211 レース
税込¥1,210 (本体¥1,100)
4 550080 047748

■ 内容(素材)：レースの長さ約23cm×1本(ポリエステル100%) ■ 原産国：中国
■ パッケージサイズ：約タテ24cm×ヨコ11cm(フック付き) ■ 発注単位：1

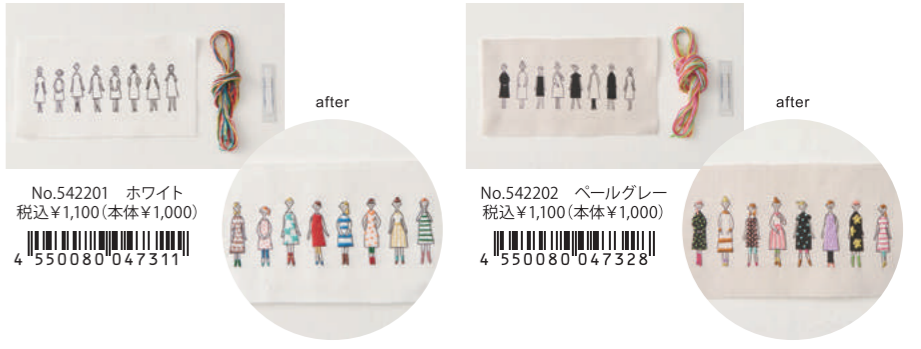


お試しセット

■ セット内容(素材)
・コスモ25番刺しゅう糸 約1m×8本(綿100%)
・刺しゅう布(綿100%)※図案プリント済み ・刺しゅう針

■ パッケージサイズ
約タテ18cm×ヨコ15cm(フック付き)

■ 原産国 ■ 発注単位
日本 1



チャーム 刺しゅうキット

■ キット内容(素材)
・コスモ25番刺しゅう糸(綿100%)
・刺しゅう布(綿100%)※図案プリント済み
・刺しゅう針 ・片面接着芯 ・サテンリボン
・ボールチェーン ・わた ・作り方説明書

刺しゅう布詳細：フリーステッチ用コットンクロス
11. ホワイト/ No.542107
93. ベールグレー/ No.542108

■ 出来上がりサイズ
・生地サイズ：約タテ18×ヨコ26.5cm
・チャーム1個あたり：
約タテ7×ヨコ3.5cm(リボン・ボールチェーン含まず)

■ パッケージサイズ
約タテ21×ヨコ18cm(フック付き)

■ 原産国 ■ 発注単位
糸・布：日本 1



難易度	制作時間の目安
はじめて 初級 中級 上級	5~9時間

ミニ巾着 刺しゅうキット

■ キット内容(素材)
・コスモ25番刺しゅう糸(綿100%)
・ミニ巾着(本体：綿100%、紐：ポリエステル100%)
※縫製済み / ※図案プリント済み
・刺しゅう針 ・作り方説明書

刺しゅう布(ミニ巾着)詳細：フリーステッチ用コットンクロス
31. スモーキーブルー/ No.542110
93. ベールグレー/ No.542109

■ 出来上がりサイズ
約タテ22×ヨコ19.5cm

■ 原産国
糸・布：日本

■ パッケージサイズ
約タテ21×ヨコ18cm(フック付き)

■ 発注単位
1



難易度	制作時間の目安
はじめて 初級 中級 上級	5~9時間

フレーム 刺しゅうキット

■ キット内容(素材)
・コスモ25番刺しゅう糸(綿100%)
・刺しゅう布(綿100%) ※図案プリント済み
・刺しゅう針 ・片面接着芯 ・フレーム ・作り方説明書

刺しゅう布詳細：フリーステッチ用コットンクロス
11. ホワイト/ No.542111
31. スモーキーブルー/ No.542112

■ 出来上がりサイズ
フレーム外寸
・No.542111 約タテ10×ヨコ13.6cm
・No.542112 約タテ11.7×ヨコ11.7cm

■ 原産国
糸・布：日本

■ パッケージサイズ
約タテ21×ヨコ18cm(フック付き)

■ 発注単位
1



難易度	制作時間の目安
はじめて 初級 中級 上級	5~9時間

artist collection



難易度	制作時間の目安
はじめて 初級 中級 上級	5~9 時間

artist がセレクトした刺しゅう糸 7 色のセット

図案
プリント済み

刺しゅうを楽しむ プリントクロス

様々な作家さんとコラボレーションする COSMOの新たなシリーズ『artist collection』。今回は第一弾として マカベ アリスさん、アトリエドノラさんにデザインしていただきました。図案を印刷したプリントクロスと、デザインに合わせて作家さんがセレクトした刺しゅう糸7色のセットです。

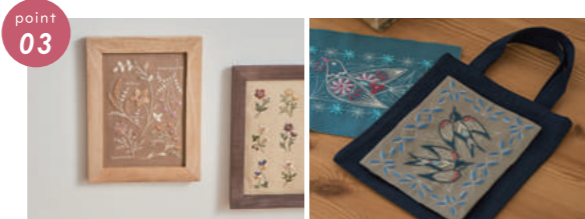
ステッチ解説がついているので、お好きな配色・ステッチを組み合わせて自由に刺しゅうをしましょう。完成した刺しゅう作品はお好みでアレンジできます。気軽に、自由に、ものづくりを楽しめるシリーズです。

商品の特長



point 01 図案は水で消えないインクでプリントしています

point 02 部分的に刺しゅうしてプリントを活かした作品もおすすめ



point 03 2Lサイズのフォトフレームやシンプルなエコバッグのポケットに仕立てても素敵です

■キット内容(素材)

- ・コスモ 25 番刺しゅう糸 (綿 100%)
- ・刺しゅう布 (綿 100%)
- ※図案プリント済み
- ・刺し方説明書
- ※図案は水で消えないインクでプリントしています

刺しゅう布詳細：フリーステッチ用コットンクロス

- | | |
|--------------------------------|------------------------|
| 35 アイボリー/ No.542301, No.542307 | 82 ストーングレー/ No.542304 |
| 39 オリーブグリーン/ No.542306 | 90 ピンテージブルー/ No.542302 |
| 50 ライトハニー/ No.542305 | 93 ベールグレー/ No.542303 |
| 75 モカベージュ/ No.542308 | |

■布のサイズ

約 22.5×17.5 cm
※図案サイズ：約 17×12 cm (2L サイズ)

■パッケージサイズ

約タテ 21×ヨコ 18cm (フック付き)

■原産国

糸、布：日本

■発注単位

1

artist collection マカベ アリス

刺しゅう作家。書籍の出版、手芸誌への作品提供、ギャラリー企画展への参加、教室の開講などで活躍。季節の流れの中に感じる、小さな感動や喜びをかたちにしていけたら…と日々針を動かしている。



No.542301 はとと植物の模様
税込¥1,980 (本体¥1,800)



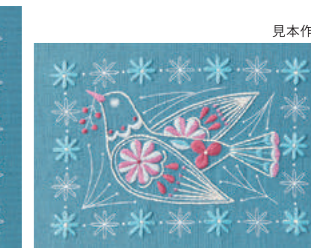
No.542302 はとと植物の模様
税込¥1,980 (本体¥1,800)



No.542303 つばめと植物の模様
税込¥1,980 (本体¥1,800)



No.542304 つばめと植物の模様
税込¥1,980 (本体¥1,800)



No.542305 小さな花のサンプラー
税込¥1,980 (本体¥1,800)



No.542306 小さな花のサンプラー
税込¥1,980 (本体¥1,800)



No.542307 小さな花図鑑
税込¥1,980 (本体¥1,800)



No.542308 小さな花図鑑
税込¥1,980 (本体¥1,800)



庭に咲く
瑞々しい草花たちを
繊細に描きました



春の庭にいち早く季節の兆しを感じさせてくれるのは、ツツツとした緑色の球根の芽です。気がつくときあらごちらに見つかって、庭に出るのが楽しみになります。毎年きちんと順番に咲くので、球根の中に時計が入っているのかしらと思ってしまう。

No.542207 球根のスケッチ
税込¥3,300 (本体¥3,000)
4 550080 047793



バラを育て始めた頃は、淡いピンクやアプリコット色の柔らかい色彩でまどめていましたが、グリーンが多めの庭になってからは、ディーピンクのバラがとても素敵に映えるようになりました。バラに合わせて、小さな花も選んでいます。

No.542208 小さなローズガーデン
税込¥3,300 (本体¥3,000)
4 550080 047809



どんな季節でも庭を一巡すると、小さなブーケを作ることができます。庭に咲く花だけではなく、鉢植えの花や野草の花や葉を取り入れると、ナチュラル感のある新鮮なお庭のブーケの出来上がりです。

No.542209 ガーデンのブーケ
税込¥3,300 (本体¥3,000)
4 550080 047816



味わうよりアレンジメントに使うことの多い庭のベリーたち。小さな実ものはちょっとだけグラスに挿しても絵になります。ワイルドストロベリーは少しずつ冷凍してジャムを作ったことがあり、少し苦味があるものの味が濃く、ラズベリーの香りがしました。

No.542210 庭のベリーたち
税込¥3,300 (本体¥3,000)
4 550080 047823



秋から春の終わりまでずっと咲き続ける人気のお花。毎年新しい品種がお店に並んで、見るのも選ぶのも楽しみが増えました。私はちょっとずつ色の違うスマイレ色の花を選んで植えています。スマイレ色の花がさざなみのように咲き揃うと、春も本番です。

No.542211 ビオラのリース
税込¥3,300 (本体¥3,000)
4 550080 047830



ふわふわの明るい黄色の花は日光を集めたようで、ブルーがかかった葉がより一層花を引き立てています。ミモザは黄色の蝶の食卓にもなっていて、花のない季節でも黄色の蝶が枝に止まっていると、花が咲いているように思わず見とれてしまいます。

No.542212 ミモザのスワッグ
税込¥3,300 (本体¥3,000)
4 550080 047847

難易度	制作時間の目安
はじめて 初級 中級 上級	10時間以上

青木和子 お庭のスケッチブック

季節ごとに小さな庭の手入れをして、木々や花、そこにやって来る鳥や虫たちをスケッチするように刺しゅうをすると、庭の花や虫たちとより親密になれます。

「青木和子 お庭のスケッチブック」では、小さな庭でずっと庭仕事をしている時のエピソードをあれこれ盛り込んでデザインしました。刺しゅうの好きな方にはもちろん、お花やお庭の好きな方にも楽しんでいただけたらと願っています。

青木和子

青木和子 Kazuko Aoki
刺しゅうデザイナー。武蔵野美術大学卒業。色彩の会社に勤務後、スウェーデンに留学。庭仕事や育てた花、旅からのインスピレーションをもとに、ナチュラルな刺しゅうを手がける。多くの著書があり、海外で翻訳出版もされている。

商品の特徴

01 布に図案がプリント済み

02 接着芯を貼ることで刺しゅう枠が不要

03 チュールやリボンなどでカラーージュが楽しめる

04 完成したらすぐに飾れるフレーム付き

<p>■ キット内容(素材)</p> <ul style="list-style-type: none"> ・コスモ 25番刺しゅう糸(綿 100%) ・刺しゅう布(綿 100%) ※図案プリント済み ・刺しゅう針 ・片面接着芯 ・フレーム ・作り方説明書 ※その他の材料や素材は品番によって異なります。 	<p>刺しゅう布詳細：フリーステッチ用コットンクロス</p> <p>11 ホワイト/ No.542208, No.542211 31 スモーキーブルー/ No.542207, No.542212 35 アイボリー/ No.542210 93 ベールグレー/ No.542209</p>	<p>■ 出来上がりサイズ</p> <p>フレーム外寸：約 18.8×13.8cm</p>	<p>■ 原産国</p> <p>糸、布：日本</p>
		<p>■ パッケージサイズ</p> <p>約タテ 24.5×ヨコ 22.5cm (フック付き)</p>	<p>■ 発注単位</p> <p>1</p>

青木和子 難易度で選べる3つのシリーズ

初級

青木和子 12か月の植物手帖

初心者の方でも楽しめるよう、基本のステッチを中心にシンプルなテクニックを組み合わせたシリーズ。

中級

青木和子 お庭のスケッチブック

基本のステッチを中心に、チュールやリボンなど青木和子さんらしい異素材をプラスしたシリーズ。

上級

青木和子 カラーコレクション

アップリケやグラデーション糸を使い、青木和子さんのエッセンスを存分に楽しめる本格的なシリーズ。

青木和子 12か月の植物手帖

刺しゅうキット

春夏秋冬、青木和子さんが描く
めぐる季節の草花を、糸で綴るような刺しゅうキット。
ところどころに登場する、愛らしい虫たちもポイントです。
初心者の方でも楽しめるよう、基本のステッチを中心に
シンプルなテクニックを組み合わせました。

難易度				制作時間の目安
はじめて	初級	中級	上級	4時間以内

- キット内容(素材)
- ・コスモ 25番刺しゅう糸(綿 100%)
 - ・刺しゅう布(綿 100%)
 - ※ 図案プリント済み
 - ・刺しゅう針
 - ・片面接着芯
 - ・フレーム
 - ・作り方説明書
- 刺しゅう布詳細: フリーステッチ用コットンクロス
- 11 ホワイト/ No.542006, No.542007
 - 31 スモーキーブルー/ No.542002, No.542005, No.542008, No.542011
 - 39 オリーブグリーン/ No.542012
 - 50 ライトハニー/ No.542003
 - 90 ピンテージブルー/ No.542009
 - 93 ベールグレー/ No.542001, No.542004, No.542010

- 出来上がりサイズ
- ・正方形: フレーム外寸 約 11.7×11.7cm
 - ・長方形: フレーム外寸 約 10×13.6cm
- 原産国
- 糸・布: 日本
- パッケージサイズ
- 約タテ 21×ヨコ 18cm (フック付き)
- 発注単位
- 1



No.542001 クリスマスローズ
税込 ¥2,420 (本体 ¥2,200)



No.542002 ミモザ
税込 ¥2,420 (本体 ¥2,200)



No.542003 デイジー
税込 ¥2,420 (本体 ¥2,200)



No.542004 シロツメクサ
税込 ¥2,420 (本体 ¥2,200)



No.542005 ポピー
税込 ¥2,420 (本体 ¥2,200)



No.542006 ローズ
税込 ¥2,420 (本体 ¥2,200)



No.542007 アジサイ
税込 ¥2,420 (本体 ¥2,200)



No.542008 ヒマワリ
税込 ¥2,420 (本体 ¥2,200)



No.542009 フランネルフラワー
税込 ¥2,420 (本体 ¥2,200)



No.542010 ビオラ
税込 ¥2,420 (本体 ¥2,200)



No.542011 チョコレートコスモス
税込 ¥2,420 (本体 ¥2,200)



No.542012 ヒヤラギ
税込 ¥2,420 (本体 ¥2,200)

青木和子 カラーコレクション

6種のカラーをテーマにした草花や野菜、生き物をモチーフに、
アプリークなどを取り込んで楽しく作れる刺しゅうキット。
可憐さに加え立体感もあり、出来上がりに満足するはずですよ。

難易度				制作時間の目安
はじめて	初級	中級	上級	10時間以上

- キット内容(素材)
- ・コスモ 25番刺しゅう糸(綿 100%)
 - ・コスモ 5番刺しゅう糸(綿 100%)
 - ・コスモ Seasons 25番刺しゅう糸(綿 100%)
 - ・図案印刷済み布
 - ・無地布
 - ・接着芯
 - ・刺しゅう針
 - ・作り方説明書
- *その他の材料や素材は品番によって異なります。

- 出来上がりサイズ
- フレーム内寸: 約タテ 21.2×ヨコ 26.2cm
- パッケージサイズ
- 約タテ 31×ヨコ 23cm (フック付き)
- 原産国
- 糸・布: 日本
- 発注単位
- 1



No.961 GREEN(グリーン)
税込 ¥3,630 (本体 ¥3,300)



No.962 YELLOW(イエロー)
税込 ¥3,630 (本体 ¥3,300)



No.963 BLUE(ブルー)
税込 ¥3,630 (本体 ¥3,300)



No.964 PURPLE(パープル)
税込 ¥3,630 (本体 ¥3,300)



No.965 PINK(ピンク)
税込 ¥3,630 (本体 ¥3,300)



No.966 RED(レッド)
税込 ¥3,630 (本体 ¥3,300)

No.960 フレーム (別売)

No.961~966 専用 ※透明板 (PET) 付き

■ サイズ

外寸: 約タテ 23.6×ヨコ 28.6cm
内寸: 約タテ 21.2×ヨコ 26.2cm

■ 原産国: 日本

■ 発注単位: 1



税込 ¥4,950 (本体 ¥4,500)



表面の透明板と作品の間に空間があるので、
刺しゅうが濡れず立体感のある仕上がりに。

石井寛子 花とわたしの物語

— 刺しゅうキット —

女の子、お花、ねこや裁縫道具など、心温まる物語の刺しゅうで、たくさんの人を魅了し続ける刺しゅう作家 石井寛子さんが、2022年に作家活動20年を迎えました。これを記念し、COSMOは花いっぱいの6つの刺しゅうキットを発売。気軽に楽しめる小さな作品から、今までにない本格的なフレーム作品まで、その魅力を余すことなく味わえるシリーズです。



point 1 かんたん! きれい! 布に図案がプリント済み
point 2 接着芯をはることで刺しゅう枠が無くても刺せる
point 3 レシビには石井寛子さんのイラスト付きの刺しゅう解説

石井寛子 Hiroko Ishii
刺しゅう作家・イラストレーター。2002年より「CAHIER (カイエ)」として活動を開始。刺しゅうキットのデザイン、作品制作を数多く手掛け、関西を中心に刺しゅう教室を開講。

ブローチ

- キット内容 (素材)
 - ・コスモ25番刺しゅう糸 (綿100%)
 - ・刺しゅう布 (綿100%) ※図案プリント済み (フリーステッチ用コットンクロス/35.アイボリー)
 - ・片面接着芯
 - ・ブローチ台
 - ・ビーズ
 - ・刺しゅう針
 - ・包み金具
 - ・作り方説明書
- 出来上がりサイズ
約タテ 4×ヨコ 3cm
- パッケージサイズ
約タテ15×ヨコ11cm (フック付き)
- 原産国 糸・布: 日本 1



No.542113 ブローチ 税込¥2,310 (本体¥2,100) 4 550080 047144

難易度				制作時間の目安
はじめて	初級	中級	上級	4時間以内

アンティークゴールド色の真鍮パーツを使用したクラシカルなブローチは、お花にビーズをあしらって立体感と華やかさをプラス。気軽に楽しめる小さな作品サイズなので、初心者の方にもおすすめ。短時間で仕上げられるのも嬉しいポイントです。



緑の細かいミル打ちとビーズが繊細で華やかなデザイン。真鍮パーツがクラシカルな雰囲気。

がまぐち

- キット内容 (素材)
 - ・コスモ25番刺しゅう糸 (綿100%)
 - ・刺しゅう布/ピンク (綿100%) ※図案プリント済み (フリーステッチ用コットンクロス/33.ピンク)
 - ・刺しゅう布/アイボリー (綿100%) ※図案プリント済み (フリーステッチ用コットンクロス/35.アイボリー)
 - ・プリント布 (綿100%)
 - ・片面接着芯
 - ・刺しゅう針
 - ・ビーズ
 - ・口金
 - ・紙ひも
 - ・型紙
 - ・作り方説明書
- 出来上がりサイズ
約タテ 9×ヨコ 9.5 cm マチ幅 約1cm
- パッケージサイズ
約タテ 18×ヨコ 15cm (フック付き)
- 原産国 糸・布: 日本 1



No.542114 がまぐち 税込¥3,190 (本体¥2,900) 4 550080 047137

難易度				制作時間の目安
はじめて	初級	中級	上級	10時間以上

くり抜いた布を重ねて仕立てる“窓抜き”の手法を用いて、女の子を際立たせたデザインが印象的ながまぐち。エンブレムを彷彿とさせるシンメトリーなお花には、ところどころにパールビーズをあしらひ、上品なきらめきをプラスしています。



石井寛子さんの特徴づける“窓抜き”の手法を取り入れたデザイン。裏側にもワンポイント。口金にはお好みでチャームやチェーンを付けても◎

フラップポーチ

- キット内容 (素材)
 - ・コスモ25番刺しゅう糸 (綿100%)
 - ・刺しゅう布 (綿100%) ※図案プリント済み (フリーステッチ用コットンクロス/35.アイボリー)
 - ・無地布 (綿100%) (フリーステッチ用コットンクロス/41.ターコイズグリーン)
 - ・プリント布 (綿100%)
 - ・片面接着芯
 - ・刺しゅう針
 - ・ビーズ
 - ・スナップボタン
 - ・型紙
 - ・作り方説明書
- 出来上がりサイズ
約タテ 12.5 ×ヨコ 20 cm
- パッケージサイズ
約タテ21×ヨコ18cm (フック付き)
- 原産国 糸・布: 日本 1



No.542115 フラップポーチ 税込¥2,530 (本体¥2,300) 4 550080 047120

難易度				制作時間の目安
はじめて	初級	中級	上級	10時間以上

ふたの全面を覆うように花々を散りばめた、華やかなデザインのマチフラップポーチ。横長の形状はチケットや小物を入れるほか、マスクケースとしてもお使いいただけます。ふたはスナップボタンで開閉する仕様です。



針に通した糸が草花のつるになる、ストーリーを感じさせるデザイン。 ところどころにパールビーズをあしらって華やかさと立体感をプラス。

ミニトート

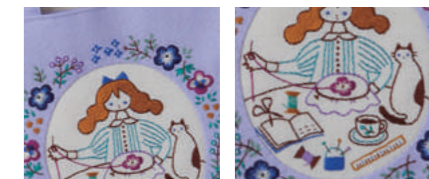
- キット内容 (素材)
 - ・コスモ25番刺しゅう糸 (綿100%)
 - ・刺しゅう布/淡紫 (綿100%) ※図案プリント済み (フリーステッチ用コットンクロス/27.スミレ)
 - ・刺しゅう布/アイボリー (綿100%) ※図案プリント済み (フリーステッチ用コットンクロス/35.アイボリー)
 - ・無地布/淡紫 A、B (綿100%)
 - ・プリント布 (綿100%)
 - ・片面接着芯
 - ・刺しゅう針
 - ・作り方説明書
- 出来上がりサイズ
約タテ 22 ×ヨコ 19 cm (持ち手含まず)
- パッケージサイズ
約タテ21×ヨコ18cm (フック付き)
- 原産国 糸・布: 日本 1



No.542116 ミニトート 税込¥3,080 (本体¥2,800) 4 550080 047113

難易度				制作時間の目安
はじめて	初級	中級	上級	10時間以上

くり抜いた布を重ねて仕立てる“窓抜き”の手法を用いて、女の子をフレームに収めたようなミニトート。お出かけに使うほか、お部屋の小物を入れて収納を兼ねたインテリアとして飾るのもおすすめです。



石井寛子さんの特徴づける“窓抜き”の手法を取り入れたデザイン。 お裁縫道具、ねこ、ホットドリンクなど心温まるモチーフがいっぱい。

小さなフレーム

- キット内容 (素材)
 - ・コスモ25番刺しゅう糸 (綿100%)
 - ・刺しゅう布 (綿100%) ※図案プリント済み (フリーステッチ用コットンクロス/35.アイボリー)
 - ・片面接着芯
 - ・刺しゅう針
 - ・フレーム
 - ・作り方説明書
- 出来上がりサイズ
フレーム外寸 約タテ 15.3×ヨコ 15.3cm
- パッケージサイズ
約タテ31×ヨコ23cm (フック付き)
- 原産国 糸・布: 日本 1



No.542117 小さなフレーム 税込¥3,520 (本体¥3,200) 4 550080 047106

難易度				制作時間の目安
はじめて	初級	中級	上級	5~9時間

女の子を囲む青い鳥やお花が円環をなすデザインは、幸せが循環するメッセージを込めた贈り物やお祝いにもおすすめ。仕立てが不要なので刺しゅうをしたらすぐに飾って楽しめるのも嬉しいポイントです。



作品を際立たせる水色のマットと作品を保護する透明板つき。 青い鳥が円環をなす姿から、幸せの循環を感じさせる美しいデザイン。

大きなフレーム

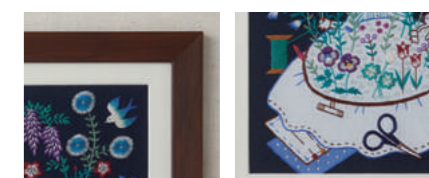
- キット内容 (素材)
 - ・コスモ25番刺しゅう糸 (綿100%)
 - ・刺しゅう布/ネイビー (綿100%) ※図案プリント済み (フリーステッチ用コットンクロス/4.ネイビー)
 - ・刺しゅう布/アイボリー (綿100%) ※図案プリント済み (フリーステッチ用コットンクロス/35.アイボリー)
 - ・無地布/青 (綿100%)
 - ・片面接着芯
 - ・両面接着芯
 - ・刺しゅう針
 - ・フレーム
 - ・表紙兼説明書
 - ・作り方説明書
- 出来上がりサイズ
フレーム外寸 約タテ 27.3×ヨコ 22.4 cm
- パッケージサイズ
約タテ31cm×ヨコ27cm (フック付き)
- 原産国 糸・布: 日本 1



No.542118 大きなフレーム 税込¥5,830 (本体¥5,300) 4 550080 047090

難易度				制作時間の目安
はじめて	初級	中級	上級	10時間以上

刺しゅう枠から草花が芽吹く印象的なシーンは「ステッチすることは種を蒔き、花を咲かせること」という石井寛子さんの言葉を象徴する、アニバーサリーに相応しいデザイン。草花を育てるように時間をかけて楽しめる、刺しゅうの醍醐味です。



作品を引き立てるアイボリーのマットと作品を保護する透明板つき。 アップリケを組み合わせることで奥行きを感じさせるデザインに。

ねこと暮らす毎日 (刺しゅうキット)

ねこと暮らす女の子の毎日を刺しゅうで綴る絵日記のようなシリーズ

難易度				制作時間の目安
はじめて	初級	中級	上級	5~9時間

■キット内容(素材)

- ・コスモ 25 番刺しゅう糸 (綿 100%)
- ・刺しゅう布 (綿 100%)※図案プリント済み
- ・プリント布 (綿 100%)
 - *No.542101、No.542104 のみ
- ・無地布 (綿 100%)※図案プリント済み
 - *No.833、No.542105、No.836 のみ
- ・無地布 (綿 50%、麻 50%)※図案プリント済み
 - *No.542105 のみ
- ・刺しゅう針
- ・片面接着芯
- ・両面接着芯
- ・ピース
- ・ラメ刺しゅう糸「にしきいと」(キュプラ 81%、ポリエステル 19%)*No.542105 のみ
- ・木製フレーム
- ・作り方説明書

刺しゅう布詳細: フリーステッチ用コットンクロス
 4 ネイビー/ No.542105
 31 スモーキーブルー/ No.832
 35 アイボリー/
 No.542101、No.832、No.833、No.542104、No.836
 39 オリーブグリーン/ No.542101

■出来上がりサイズ

フレーム外寸: 約タテ 11.6×ヨコ 11.6cm

■パッケージサイズ

約タテ 21×ヨコ 18cm (フック付き)

■原産国

糸・布: 日本 1



No.542101 WINDOW
税込¥2,970 (本体¥2,700)



No.832 DINING
税込¥2,970 (本体¥2,700)



No.833 SEWING
税込¥2,970 (本体¥2,700)



No.542104 BOOK SHELF
税込¥2,970 (本体¥2,700)



No.542105 STARRY SKY
税込¥2,970 (本体¥2,700)



No.836 BED ROOM
税込¥2,970 (本体¥2,700)

石井寛子 Design

ポタニカル刺しゅう シリーズ

瑞々しい草木や花々をノスタルジックなトーンで表現した刺しゅうキット。図案が布にプリントされているので、すぐに刺し始められるのも嬉しいポイント。手縫いでも仕立てられるので、ミシンをお持ちでない方にもお楽しみいただけます。

ブローチ

難易度				制作時間の目安
はじめて	初級	中級	上級	4時間以内

■キット内容(素材)

- ・コスモ 25 番刺しゅう糸 (綿 100%)
- ・刺しゅう布 (綿 100%)※図案プリント済み
- ・刺しゅう針
- ・包みボタンパーツ
- ・ブローチピン
- ・作り方説明書

刺しゅう布詳細: フリーステッチ用コットンクロス
 31 スモーキーブルー/ No.841
 39 オリーブグリーン/ No.842
 50 ライトハニー/ No.92902
 90 ピンテージブルー/ No.92901

■出来上がりサイズ

約 5.5×4cm

■パッケージサイズ

約タテ 15×ヨコ 11cm (フック付き)

■原産国

糸・布: 日本

■発注単位

1



No.841 アンティークローズのブローチ
税込¥1,430 (本体¥1,300)



No.842 ワイルドフラワーのブローチ
税込¥1,430 (本体¥1,300)



No.92901 すずらんのブローチ
税込¥1,430 (本体¥1,300)



No.92902 デイジーのブローチ
税込¥1,430 (本体¥1,300)

ポケットティッシュケース

難易度				制作時間の目安
はじめて	初級	中級	上級	10時間以上

■キット内容(素材)

- ・コスモ 25 番刺しゅう糸 (綿 100%)
- ・刺しゅう布 (綿 100%)※図案プリント済み
- ・プリント布 (綿 100%)
- ・刺しゅう針
- ・作り方説明書

刺しゅう布詳細: フリーステッチ用コットンクロス
 31 スモーキーブルー/ No.843
 33 ピンク/ No.844

■出来上がりサイズ

約タテ 9×ヨコ 13cm

■パッケージサイズ

約タテ 18×ヨコ 15cm (フック付き)

■原産国

糸・布: 日本

■発注単位

1



No.843 デイジーのティッシュケース
税込¥1,320 (本体¥1,200)



No.844 小さな花のティッシュケース
税込¥1,320 (本体¥1,200)

がまぐち

難易度				制作時間の目安
はじめて	初級	中級	上級	5~9時間

■キット内容(素材)

- ・コスモ 25 番刺しゅう糸 (綿 100%)
- ・刺しゅう布 (綿 100%)※図案プリント済み
- ・プリント布 (綿 100%)
- ・紙ひも
- ・口金
- ・型紙
- ・刺しゅう針
- ・作り方説明書

刺しゅう布詳細: フリーステッチ用コットンクロス
 4 ネイビー/ No.845
 39 オリーブグリーン/ No.846

■出来上がりサイズ

約タテ 10×ヨコ 8cm マチ幅 2cm

■パッケージサイズ

約タテ 18×ヨコ 15cm (フック付き)

■原産国

糸・布: 日本

■発注単位

1



No.845 白い花のがまぐち
税込¥1,980 (本体¥1,800)



No.846 ナチュラルブルーのがまぐち
税込¥1,980 (本体¥1,800)

ばねぐちポーチ

難易度				制作時間の目安
はじめて	初級	中級	上級	5~9時間

■キット内容(素材)

- ・コスモ 25 番刺しゅう糸 (綿 100%)
- ・刺しゅう布 (綿 100%)※図案プリント済み
- ・プリント布 (綿 100%)
- ・刺しゅう針
- ・ばねぐち金具(ピン付き)
- ・革持ち手
- ・作り方説明書

刺しゅう布詳細: フリーステッチ用コットンクロス
 50 ライトハニー/ No.92904
 82 ストーングレー/ No.92903

■出来上がりサイズ

約タテ 17.5×ヨコ 12cm (持ち手含まず)

■パッケージサイズ

約タテ 18×ヨコ 15cm (フック付き)

■原産国

糸・布: 日本

■発注単位

1



No.92903 チューリップのばねぐちポーチ
税込¥2,090 (本体¥1,900)



No.92904 ローズのばねぐちポーチ
税込¥2,090 (本体¥1,900)

ミニトート

難易度				制作時間の目安
はじめて	初級	中級	上級	10時間以上

■キット内容(素材)

- ・コスモ 25 番刺しゅう糸 (綿 100%)
- ・刺しゅう布 (綿 100%)※図案プリント済み
- ・無地布 (綿 100%)
- ・刺しゅう針
- ・作り方説明書

刺しゅう布詳細: フリーステッチ用コットンクロス
 83 プラムグレー/ No.92905
 93 ベールグレー/ No.92906

■出来上がりサイズ

約タテ 21×ヨコ 18cm (持ち手含まず)

■パッケージサイズ

約タテ 18×ヨコ 15cm (フック付き)

■原産国

糸・布: 日本

■発注単位

1



No.92905 黄色いお花のミニトート
税込¥2,090 (本体¥1,900)



No.92906 フラワーガーデンのミニトート
税込¥2,090 (本体¥1,900)

はじめての刺しゅう /
スターキット

STARTER KIT

8種類の基本ステッチをマスター

本や刺しゅうキットで登場する頻度の高い基本のステッチ8種[※]がマスターできる、フリーステッチのスターキット。糸の扱い方や刺しゅう枠のセットの仕方など、豊富な写真を添えた詳しい解説を見ながらおうちでレッスンできます。刺しゅうをしてみたいけど、まず何から始めていいのかわからない...という方にもおすすめです。

※ストリートステッチ/ランニングステッチ/バックステッチ/アウトラインステッチ
 レザーデージステッチ/チェーンステッチ/サテンステッチ/フレンチノットステッチ



レッスncrossで練習して、ブローチを作ります



No.92001
スターキット フリーステッチ



- キット内容 (素材)
 - 刺しゅう布・2種 (綿 100%) ※図案プリント済み
 - コスモ 25 番刺しゅう糸 (綿 100%)
 - フランス刺しゅう針・2種
 - 刺しゅう枠 (直径約 8cm)
 - 包みボタン...1個
 - 作り方説明書『はじめての刺しゅうのきほん Book』
 - 出来上がりサイズ
 - レッスncross: 約タテ 20× ヨコ 20.5cm
 - 包みボタン 約直径 4cm
 - パッケージサイズ (ジップ付き)
 - 約タテ 22.5× ヨコ 24cm× 厚さ 1.5cm (フック付き)
 - 原産国
 - 糸・布: 日本
 - 発注単位
 - 1
- 刺しゅう布詳細: フリーステッチ用コットncross
 11 ホワイト/レッスncross
 83 ブラムグレー/作品用布

地刺し®

※「地刺し®」は戸塚刺しゅうの登録商標です。

3つの包みボタン

はじめての方にちょうど良い小さな包みボタンのキット。それぞれ3~4種類の地刺しが習得できます。ブローチやヘアゴムにアレンジしてお楽しみください。

カウントステッチ	制作時間の目安
16ct / 65目	4時間以内 (1個あたり)
難易度	
はじめて	初級 中級 上級

- キット内容 (素材)
 - コスモ 25 番刺しゅう糸 (綿 100%)
 - 刺しゅう布 (綿 100%)
 - 刺しゅう針
 - フェルト
 - 包みボタン
 - 図案付き作り方説明書
- 刺しゅう布詳細: ジャバクロス 65
 11 ホワイト
- 出来上がりサイズ
 - 約直径 4cm
- パッケージサイズ
 - 約タテ 15×ヨコ 11cm (フック付き)
- 原産国
 - 糸・布: 日本
- 発注単位
 - 1



No.2301 garden (ガーデン) 税込¥968 (本体¥880)
 No.2302 nordic (ノルディック) 税込¥968 (本体¥880)
 No.2303 natural (ナチュラル) 税込¥968 (本体¥880)

はじめての刺しゅう /
スターキット

STARTER KIT

クロスステッチと応用のステッチをマスター

初心者でも扱いやすい大きなマス目の布でスタートして、徐々に細かい布にステップアップしていくので、無理なく基本をマスターできます。さらにバックステッチやフレンチノットステッチなど、クロスステッチと一緒に使うことが多い応用ステッチも習得できるので、作品の幅も広がられます。



マス目の大きい布からスタート。応用ステッチも学べます



No.92002
スターキット クロスステッチ



- セット内容 (素材)
 - 刺しゅう布・3種 (綿 100%)
 - コスモ 25 番刺しゅう糸 (綿 100%)
 - クロスステッチ針・2種
 - 刺しゅう枠 (直径約 8cm)
 - 包みボタン...1個
 - 型紙...1枚
 - 作り方説明書『はじめてのクロスステッチのきほん Book』
 - 出来上がりサイズ
 - ジャバクロス 35 中目: 約タテ 16× ヨコ 16cm
 - ジャバクロス 45 細目: 約タテ 16× ヨコ 16cm
 - 包みボタン 約直径 4cm
 - パッケージサイズ (ジップ付き)
 - 約タテ 22.5× ヨコ 24cm× 厚さ 1.5cm (フック付き)
 - 原産国
 - 糸・布: 日本
 - 発注単位
 - 1
- 刺しゅう布詳細:
 ジャバクロス 35 中目 / 11 ホワイト
 ジャバクロス 45 細目 / 25 ナチュラルページ
 ジャバクロス 55 / 32 クリーム

カードケース

名刺やポイントカードなどを入れるのに最適なサイズのカードケース。手縫いでも仕立てることができます。

カウントステッチ	制作時間の目安
16ct / 65目	10時間以上
難易度	
はじめて	初級 中級 上級

- キット内容 (素材)
 - コスモ 25 番刺しゅう糸 (綿 100%)
 - 刺しゅう布 (綿 100%)
 - 刺しゅう針
 - 無地布 (綿 100%)
 - 片面接着芯
 - 図案付き作り方説明書
- 刺しゅう布詳細: ジャバクロス 65
 35 アイボリー / No.2306, No.2307
 54 ノーブルグレー / No.2325
 89 フローズンブルー / No.2326
- 出来上がりサイズ
 - 約タテ 6.5×ヨコ 11cm
- パッケージサイズ
 - 約タテ 15×ヨコ 11cm (フック付き)
- 原産国
 - 糸・布: 日本
- 発注単位
 - 1



No.2306 青い花とラティス 税込¥990 (本体¥900)
 No.2307 赤い花のサンブラー 税込¥990 (本体¥900)



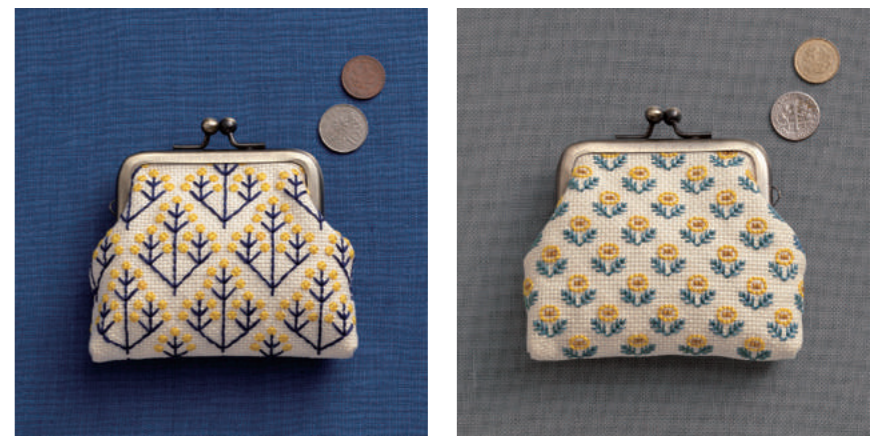
No.2325 菱格子の白い花 税込¥990 (本体¥900)
 No.2326 ヤツデの花 税込¥990 (本体¥900)

がまぐち

愛らしいコロンとした形のがまぐちはコインやキャンディーを入れるのにぴったり。手縫いでも仕立てることができます。

カウントステッチ	制作時間の目安
16ct / 65目	10時間以上
難易度	
はじめて	初級 中級 上級

- キット内容 (素材)
 - コスモ 25 番刺しゅう糸 (綿 100%)
 - 刺しゅう布 (綿 100%)
 - 刺しゅう針
 - 無地布 (綿 100%)
 - 口金
 - 紙ひも
 - 図案付き作り方説明書
 - 型紙
- 刺しゅう布詳細: ジャバクロス 65
 35 アイボリー
- 出来上がりサイズ
 - 約タテ 9×ヨコ 9.5cm マチ幅約 1cm
- パッケージサイズ
 - 約タテ 18×ヨコ 15cm (フック付き)
- 原産国
 - 糸・布: 日本
- 発注単位
 - 1



No.2308 黄色い木の実 税込¥1,870 (本体¥1,700)
 No.2309 黄色い野の花 税込¥1,870 (本体¥1,700)

四角いピンクッション

花畑の風景をデフォルメしたようなどこか懐かしい雰囲気のパックッション。手縫いでも仕立てることができます。

カウントステッチ	難易度	制作時間の目安
16ct / 65目	はじめて 初級 中級 上級	5~9時間

■キット内容(素材)

- ・コスモ 25番刺しゅう糸(綿100%)
- ・刺しゅう布(綿100%)
- ・刺しゅう針
- ・無地布(綿100%)
- ・わた
- ・図案付き作り方説明書

刺しゅう布詳細:ジャバクロス 65
35 アイボリー

■出来上がりサイズ

約タテ 8×ヨコ 8cm

■原産国

糸・布: 日本

■パッケージサイズ

約タテ 18×ヨコ 15cm(フック付き)

■発注単位

1



No.2310 植物の連続模様
税込¥990(本体¥900)



4 547642 929277



No.2311 赤いアザミの花
税込¥990(本体¥900)



4 547642 929284

ブローチ

裏に付けるフェルトとブローチ金具もキットに含まれています。

カウントステッチ	難易度	制作時間の目安
16ct / 65目	はじめて 初級 中級 上級	5~9時間

■キット内容(素材)

- ・コスモ 25番刺しゅう糸(綿100%)
- ・刺しゅう布(綿100%)
- ・刺しゅう針
- ・図案付き作り方説明書
- ・包みボタン(大・小)
- ・ブローチピン(大・小)
- ・フェルト

刺しゅう布詳細: ジャバクロス 65

(大) 90 ピンターズブルー (小) 89 フローズンブルー / No.2312

(大) 54 ノーブルグレー (小) 70 カスタード / No.2313

■出来上がりサイズ

大:約直径 5cm 小:約直径 3.5cm

■原産国

糸・布: 日本

■パッケージサイズ

約タテ 15×ヨコ 11cm(フック付き)

■発注単位

1



No.2312 黄色い花
税込¥1,078(本体¥980)



4 547642 996866



No.2313 白い花
税込¥1,078(本体¥980)



4 547642 996873

※バッグはキットに含まれません

ポケットティッシュケース

ポケットティッシュケースは縫製済みなため、刺しゅうしてすぐに完成できるのが嬉しいポイント。

カウントステッチ	難易度	制作時間の目安
16ct / 65目	はじめて 初級 中級 上級	4時間以内

■キット内容(素材)

- ・コスモ 25番刺しゅう糸(綿100%)
- ・ポケットティッシュケース(綿100%)
- ・刺しゅう針
- ・図案付き作り方説明書
- No.4645-3 ノーブルグレー / No.2315
- No.4645-6 ピンターズブルー / No.2314
- ※ポケットティッシュケースは縫製済みです

■出来上がりサイズ

約タテ 9×ヨコ 12cm

■原産国

糸・布: 日本

■パッケージサイズ

約タテ 15×ヨコ 11cm(フック付き)

■発注単位

1



No.2314 ブルー
税込¥1,078(本体¥980)



4 547642 996880



No.2315 グレー
税込¥1,078(本体¥980)



4 547642 996897

ウッドボウルのピンクッション

木の温もりを残しつつ、シャープなフォルムに仕上げたウッドボウル入りのキット。ミシンを使わず簡単に仕立てられます。

カウントステッチ	難易度	制作時間の目安
16ct / 65目	はじめて 初級 中級 上級	4時間以内

■キット内容(素材)

- ・コスモ 25番刺しゅう糸(綿100%)
- ・刺しゅう布(綿100%)
- ・刺しゅう針
- ・ウッドボウル No.650-1 / No.2317
- No.650-2 / No.2316
- ・わた
- ・図案付き作り方説明書

刺しゅう布詳細: ジャバクロス 65

35 アイボリー / No.2317

99 生成 / No.2316

■出来上がりサイズ

約直径 6cm、高さ 5cm

■原産国

糸・布: 日本

■パッケージサイズ

約タテ 18×ヨコ 15cm(フック付き)

■発注単位

1



No.2316 黄色い花
税込¥1,760(本体¥1,600)



4 547642 996903



No.2317 赤い花
税込¥1,760(本体¥1,600)



4 547642 996910

小さなフレーム

カウントステッチ	制作時間の目安
16ct / 65目	4時間以内

難易度
はじめて 初級 中級 上級

■キット内容(素材)

- ・コスモ 25番刺しゅう糸(綿100%)
- ・刺しゅう布(綿100%)
- ・刺しゅう針
- ・木製フレーム
- ・図案付き作り方説明書

刺しゅう布詳細: ジャバクロス 65
99 生成

■出来上がりサイズ

外寸:約タテ 11.6×ヨコ 11.6cm

■原産国

糸・布: 日本

■パッケージサイズ

約タテ 21×ヨコ 18cm(フック付き)

■発注単位

1



No.2318 黄色い花のリース
税込¥1,760(本体¥1,600)



4 547642 996927



No.2319 色とりどりのツリー
税込¥1,760(本体¥1,600)



4 547642 996934

プチフレームの壁飾り

カウントステッチ	制作時間の目安
16ct / 65目	5~9時間

難易度
はじめて 初級 中級 上級

■キット内容(素材)

- ・コスモ 25番刺しゅう糸(綿100%)
- ・刺しゅう布(綿100%)
- ・刺しゅう針
- ・プチフレーム No.1003
- ・図案付き作り方説明書

刺しゅう布詳細: ジャバクロス 65
10 オフホワイト

■出来上がりサイズ

約直径 9cm(吊り金具含まず)

■原産国

糸・布: 日本

■パッケージサイズ

約タテ 18×ヨコ 15cm(フック付き)

■発注単位

1



No.2321 ミモザ
税込¥1,320(本体¥1,200)



4 515762 570570



No.2322 ブルーフラワー
税込¥1,320(本体¥1,200)



4 515762 570587



No.2323 デイジー
税込¥1,320(本体¥1,200)



4 550080 036858



No.2324 ひまわり
税込¥1,320(本体¥1,200)



4 550080 036865

本

地刺しの連続模様 (啓佑社)

かんたんでかわいい地刺しの本。基本の刺し方から簡単な作品の作り方まで掲載しています。クロスステッチのような感覚で楽しめる初心者の方におすすめの一冊です。

■ A4 変形判 / 64 頁



No.234
税込¥1,320(本体¥1,200)



9 784767 206448



カウントステッチ

「カウントステッチ」とは、名前の通り布の織目を数えながら (=カウント) 刺しゅうをする技法の総称です。クロスステッチやこぎん刺しなど、織目を数えて刺すものはすべて「カウントステッチ」に含まれます。このキットでは、いくつかの簡単なステッチを組み合わせて柄を構成しています。

ヘキサゴンのブローチ

バッグや洋服に付けて装いを楽しくめるヘキサゴン(六角形)のブローチ。大ききの違う2つのブローチが作れます。

カウントステッチ	難易度	制作時間の目安
16ct / 65目	はじめて 初級 中級 上級	4時間以内

- キット内容(素材)
- コスモ 25 番刺しゅう糸 (綿 100%)
 - 刺しゅう布 (綿 100%)
 - 刺しゅう針
 - フェルト
 - 台紙(大・小)
 - ブローチピン(大・小)
 - 図案付き作り方説明書
- 刺しゅう布詳細: ジャバクロス 65
 (大) 54 ノーブルグレー / No.2701
 (大) 99 生成 / No.2702
 (大) 54 ノーブルグレー / No.2703
 (小) 90 ピンタージブルー / No.2704
- 出来上がりサイズ
- 大: 約タテ 5×ヨコ 5.8cm
 小: 約タテ 3.5×ヨコ 4cm
- パッケージサイズ
- 約タテ 15×ヨコ 11cm (フック付き)
- 原産国
- 糸・布: 日本
- 発注単位
- 1



小さながまぐち

愛らしいコロンとした小さながまぐち。内側はカラー(無地)のコットン生地です。

カウントステッチ	難易度	制作時間の目安
16ct / 65目	はじめて 初級 中級 上級	5~9時間

- キット内容(素材)
- コスモ 25 番刺しゅう糸 (綿 100%)
 - 刺しゅう布 (綿 100%)
 - 無地布 (綿 100%)
 - 刺しゅう針
 - 口金
 - 紙ひも
 - 図案付き作り方説明書
 - 型紙
- 刺しゅう布詳細: ジャバクロス 65
 89 フロズンブルー / No.2705
 99 生成 / No.2704
- 出来上がりサイズ
- 約タテ 7×ヨコ 6cm マチ幅 1.5cm
- パッケージサイズ
- 約タテ 18×ヨコ 15cm (フック付き)
- 原産国
- 糸・布: 日本
- 発注単位
- 1



小さなフレーム

木製フレームがセットされているので、作ったあとにすぐに飾って楽しめます。

カウントステッチ	難易度	制作時間の目安
16ct / 65目	はじめて 初級 中級 上級	5~9時間

- キット内容(素材)
- コスモ 25 番刺しゅう糸 (綿 100%)
 - 刺しゅう布 (綿 100%)
 - 刺しゅう針
 - 木製フレーム
 - 図案付き作り方説明書
- 刺しゅう布詳細: ジャバクロス 65
 54 ノーブルグレー / No.2707
 90 ピンタージブルー / No.2706
- 出来上がりサイズ
- フレーム外寸: 約タテ 11.6×ヨコ 11.6cm
- パッケージサイズ
- 約タテ 21×ヨコ 18cm (フック付き)
- 原産国
- 糸・布: 日本
- 発注単位
- 1



和もよのクロスステッチ

包みボタン 5 個セット

型紙付きなのでかんたんに仕立てられます。ヘアゴムやブローチにアレンジして楽しめます。

- キット内容(素材)
- コスモ 25 番刺しゅう糸 (綿 100%)
 - 刺しゅう布 (綿 100%)
 - 刺しゅう針
 - 図案付き作り方説明書
 - フェルト
 - 包みボタン
- 刺しゅう布詳細: ジャバクロス 65
 35 アイボリー / No.2801, No.2803
 99 生成 / No.2802, No.2804
- 出来上がりサイズ
- 約直径 3.5cm
- パッケージサイズ
- 約タテ 18×ヨコ 15cm (フック付き)
- 原産国
- 糸・布: 日本
- 発注単位
- 1



ポケットティッシュケース

縫製済みなのでクロスステッチをするだけで完成します。

- キット内容(素材)
- コスモ 25 番刺しゅう糸 (綿 100%)
 - ポケットティッシュケース (綿 100%)
 - 刺しゅう針
 - 図案付き作り方説明書
- No.4645-2 アイボリー / No.2805
 No.4645-6 ピンタージブルー / No.2806
- ※ポケットティッシュケースは縫製済みです
- 出来上がりサイズ
- 約タテ 9×ヨコ 12cm
- パッケージサイズ
- 約タテ 18×ヨコ 15cm (フック付き)
- 原産国
- 糸・布: 日本
- 発注単位
- 1



小さながまぐち

型紙付きで手縫いでも仕立てられます。裏布(無地のカラー布)もキットに含まれています。

- キット内容(素材)
- コスモ 25 番刺しゅう糸 (綿 100%)
 - 刺しゅう布 (綿 100%)
 - 無地布 (綿 100%)
 - 刺しゅう針
 - 図案付き作り方説明書
 - 口金
 - 型紙
 - 紙ひも
- 刺しゅう布詳細: ジャバクロス 65
 10 オフホワイト / No.2810
 54 ノーブルグレー / No.2807
 90 ピンタージブルー / No.2808
 99 生成 / No.2809
- 出来上がりサイズ
- 約タテ 7×ヨコ 6× マチ幅 1.5cm
- パッケージサイズ
- 約タテ 18×ヨコ 15cm (フック付き)
- 原産国
- 糸・布: 日本
- 発注単位
- 1



プチフレームの壁飾り

制作中に刺しゅう枠としても使える便利なプチフレーム付き。

- キット内容(素材)
- コスモ 25 番刺しゅう糸 (綿 100%)
 - 刺しゅう布 (綿 100%)
 - 刺しゅう針
 - プチフレーム No.1003
 - 図案付き作り方説明書
- 刺しゅう布詳細: ジャバクロス 65
 10 オフホワイト
- 出来上がりサイズ
- 約直径 9cm (吊り金具含まず)
- パッケージサイズ
- 約タテ 18×ヨコ 15cm (フック付き)
- 原産国
- 糸・布: 日本
- 発注単位
- 1



季節を彩る フラワーアレンジメント (クロスステッチ)



クロスステッチ	難易度	制作時間の目安
14ct / 55目	はじめて 初級 中級 上級	10時間以上

- キット内容(素材)
- ・コスモ 25 番刺しゅう糸 (綿 100%)
 - ・刺しゅう布 (綿 100%)
 - ・刺しゅう針
 - ・フレーム
 - ・図案付き作り方説明書
 - ・ラメ刺しゅう糸「にしきいと」(ナイロン100%)
 - ※No.522201・522212のみ

刺しゅう布詳細：ジャバクロス 55
 10 オフホワイト / No.522201, No.522209
 11 ホワイト / No.522202
 25 ナチュラルページュ / No.522210
 28 ラベンダー / No.522206
 32 クリーム / No.522205, 5222207

33 ピンク / No.5222204
 34 サックス / No.5222203, 5222208
 35 アイボリー / No.522212
 89 フローズンブルー / No.522211

- 出来上がりサイズ
 【正方形】フレーム外寸：約 17×17cm
 【長方形】フレーム外寸：約 19×16cm
- パッケージサイズ
 約タテ 24.5×ヨコ 22.5 cm (フック付き)
- 原産国 ■発注単位
 糸・布：日本 1



No.522201 樽のお正月飾り
 税込 ¥2,860 (本体 ¥2,600)
 4 550080 047380



No.522202 バンジーとデイジー
 税込 ¥2,860 (本体 ¥2,600)
 4 550080 047397



No.522203 ミモザのリース
 税込 ¥2,860 (本体 ¥2,600)
 4 550080 047403



No.522204 ランキュラスとスイセン
 税込 ¥2,860 (本体 ¥2,600)
 4 550080 047410



No.522205 カーネーションとスズラン
 税込 ¥2,860 (本体 ¥2,600)
 4 550080 047427



No.522206 シャクヤクのブーケ
 税込 ¥2,860 (本体 ¥2,600)
 4 550080 047434



No.522207 向日葵と都忘れ
 税込 ¥2,860 (本体 ¥2,600)
 4 550080 047441



No.522208 朝顔と青紅葉
 税込 ¥2,860 (本体 ¥2,600)
 4 550080 047458



No.522209 バラのリース
 税込 ¥2,860 (本体 ¥2,600)
 4 550080 047465



No.522210 実りのリース
 税込 ¥2,860 (本体 ¥2,600)
 4 550080 047472



No.522211 マーガレットのブーケ
 税込 ¥2,860 (本体 ¥2,600)
 4 550080 047489



No.522212 ボインセチアのリース
 税込 ¥2,860 (本体 ¥2,600)
 4 550080 047496

小さな花のフレーム (クロスステッチ)

クロスステッチ	難易度	制作時間の目安
14ct / 55目	はじめて 初級 中級 上級	5~9時間

- キット内容(素材)
- ・コスモ 25 番刺しゅう糸 (綿 100%)
 - ・刺しゅう布 (綿 100%)
 - ・刺しゅう針
 - ・木製フレーム
 - ・図案付き作り方説明書
- 刺しゅう布詳細：ジャバクロス 55
 10 オフホワイト / No.854, No.855, No.882, No.884, No.886
 31 シルバーグレー / No.852, No.881
 32 クリーム / No.856, No.883, No.885
 35 アイボリー / No.851
 89 フローズンブルー / No.853

- 出来上がりサイズ
 フレーム外寸：約タテ 11.6×ヨコ 11.6cm
- パッケージサイズ
 約タテ 21×ヨコ 18cm (フック付き)
- 原産国 ■発注単位
 糸・布：日本 1



No.851 バラ
 税込 ¥1,760 (本体 ¥1,600)
 4 515762 585994



No.852 すずらん
 税込 ¥1,760 (本体 ¥1,600)
 4 515762 586007



No.853 ミモザ
 税込 ¥1,760 (本体 ¥1,600)
 4 515762 586014



No.854 あじさい
 税込 ¥1,760 (本体 ¥1,600)
 4 515762 586021



No.855 すみれ
 税込 ¥1,760 (本体 ¥1,600)
 4 515762 586038



No.856 ポピー
 税込 ¥1,760 (本体 ¥1,600)
 4 515762 586045



No.881 デイジー
 税込 ¥1,760 (本体 ¥1,600)
 4 550080 025166



No.882 カランコエ
 税込 ¥1,760 (本体 ¥1,600)
 4 550080 025173



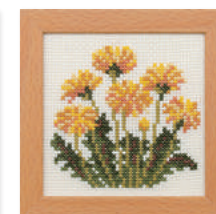
No.883 ガーベラ
 税込 ¥1,760 (本体 ¥1,600)
 4 550080 025180



No.884 わすれな草
 税込 ¥1,760 (本体 ¥1,600)
 4 550080 025197



No.885 千日紅
 税込 ¥1,760 (本体 ¥1,600)
 4 550080 025203



No.886 タンポポ
 税込 ¥1,760 (本体 ¥1,600)
 4 550080 025210

Flower's Calender 四季折々の花だより (クロスステッチ)

クロスステッチ	難易度	制作時間の目安
14ct / 55目	はじめて 初級 中級 上級	10時間以上

- キット内容(素材)
- ・コスモ 25 番刺しゅう糸 (綿 100%)
 - ・刺しゅう布 (綿 100%)
 - ・刺しゅう針
 - ・フレーム
 - ・図案付き作り方説明書
 - ・ラメ刺しゅう糸「にしきいと」(ナイロン 100%) *No.7632 のみ
- 刺しゅう布詳細：ジャバクロス 55
 10 オフホワイト / No.7624, No.7631
 32 クリーム / No.7630
 33 ピンク / No.7622, No.7625
 34 サックス / No.7628
 35 アイボリー / No.7621, No.7626, No.7629, No.7632
 マスカットグリーン / No.7623, No.7627
 ※マスカットグリーンは布のみの販売は行っていません。

- 出来上がりサイズ
 フレーム外寸：約 16.5×14cm
- パッケージサイズ
 約タテ 21×ヨコ 18cm (フック付き)
- 原産国 ■発注単位
 糸・布：日本 1



No.7621 すいせん(1月)
 税込 ¥2,090 (本体 ¥1,900)
 4 547642 929291



No.7622 アネモネ(2月)
 税込 ¥2,090 (本体 ¥1,900)
 4 547642 929307



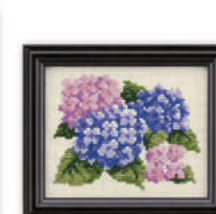
No.7623 チューリップ(3月)
 税込 ¥2,090 (本体 ¥1,900)
 4 547642 929314



No.7624 バラ(4月)
 税込 ¥2,090 (本体 ¥1,900)
 4 547642 929321



No.7625 カーネーション(5月)
 税込 ¥2,090 (本体 ¥1,900)
 4 547642 929338



No.7626 あじさい(6月)
 税込 ¥2,090 (本体 ¥1,900)
 4 547642 929345



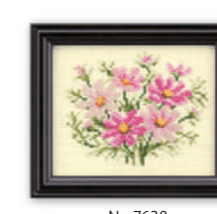
No.7627 ダリア(7月)
 税込 ¥2,090 (本体 ¥1,900)
 4 547642 929352



No.7628 ひまわり(8月)
 税込 ¥2,090 (本体 ¥1,900)
 4 547642 929369



No.7629 ゼラニウム(9月)
 税込 ¥2,090 (本体 ¥1,900)
 4 547642 929376



No.7630 コスモス(10月)
 税込 ¥2,090 (本体 ¥1,900)
 4 547642 929383



No.7631 セントポーリア(11月)
 税込 ¥2,090 (本体 ¥1,900)
 4 547642 929390



No.7632 ボインセチア(12月)
 税込 ¥2,090 (本体 ¥1,900)
 4 547642 929406

Stitching with Fujico collection

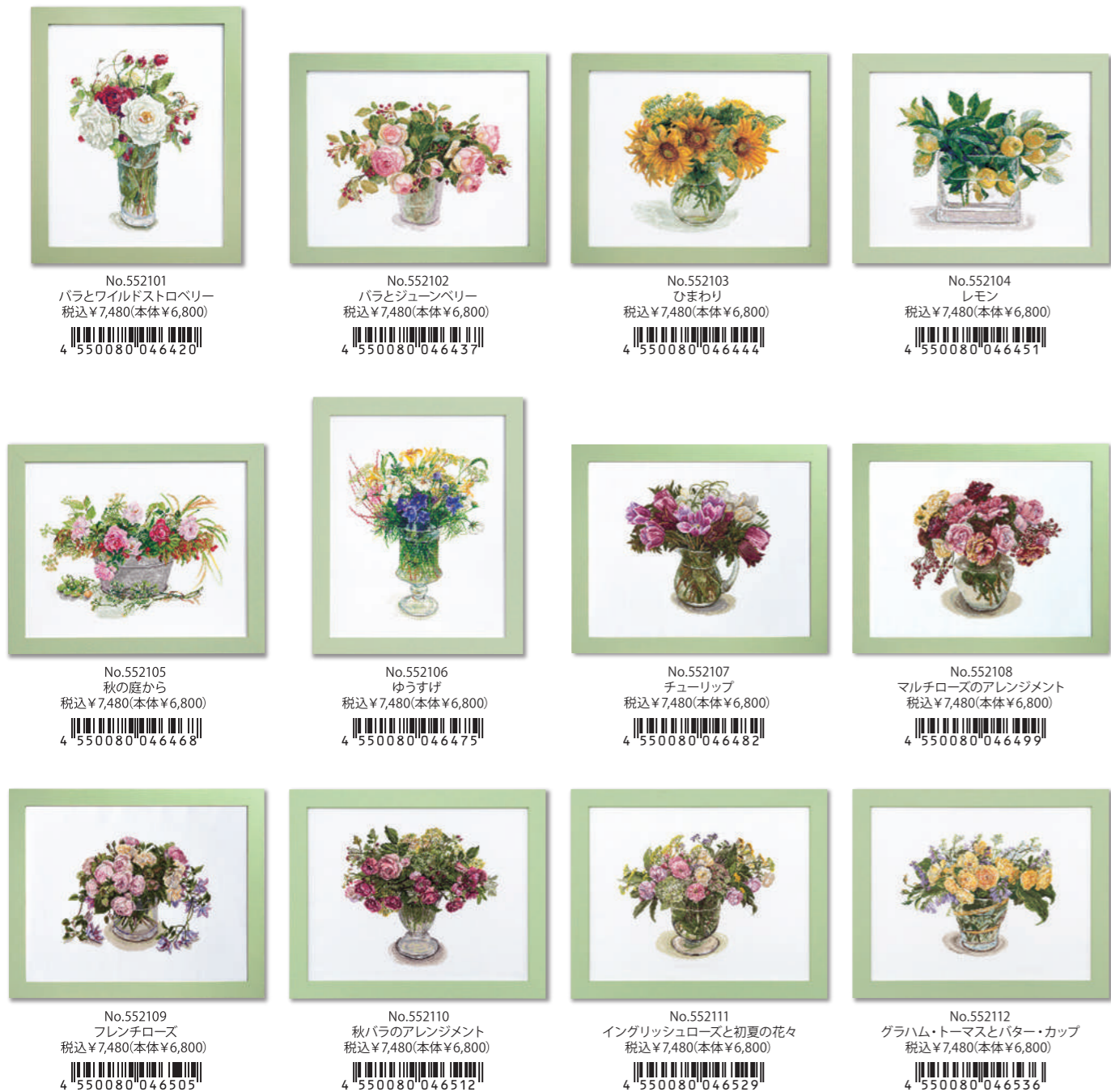
(クロスステッチ)

草花の“いのち”の美しさ…生きている自然のポートレイトを描き続ける 水彩画家 橋本不二子の作品を鮮やかに再現

クロスステッチ 16ct / 65目	難易度 はじめて 初級 中級 上級	制作時間の目安 10時間以上
■キット内容(素材)	■出来上がりサイズ	
・コスモ 25 番刺しゅう糸 (綿 100%)	フレーム内寸: 約 38×30cm	
・刺しゅう布 (綿 100%)	■パッケージサイズ	
・図案	約タテ 31×ヨコ 23cm (フック付き)	
・作り方説明書	■原産国	■発注単位
刺しゅう布詳細: ジャバクロス 65	糸・布: 日本	1
10 オフホワイト		

橋本不二子 Design

1935年神奈川県生まれ。広告代理店勤務後、チューリッヒ応用美術学校グラフィック科に留学。帰国後、グラフィックデザイナーとして活躍。1989年より水彩画を描き始める。現在は軽井沢のアトリエで創作活動を行っている。



No.552101
バラとワイルドストロベリー
税込¥7,480(本体¥6,800)
4 550080 046420

No.552102
バラとジュンベリー
税込¥7,480(本体¥6,800)
4 550080 046437

No.552103
ひまわり
税込¥7,480(本体¥6,800)
4 550080 046444

No.552104
レモン
税込¥7,480(本体¥6,800)
4 550080 046451

No.552105
秋の庭から
税込¥7,480(本体¥6,800)
4 550080 046468

No.552106
ゆうすげ
税込¥7,480(本体¥6,800)
4 550080 046475

No.552107
チューリップ
税込¥7,480(本体¥6,800)
4 550080 046482

No.552108
マルチローズのアレンジメント
税込¥7,480(本体¥6,800)
4 550080 046499

No.552109
フレンチローズ
税込¥7,480(本体¥6,800)
4 550080 046505

No.552110
秋バラのアレンジメント
税込¥7,480(本体¥6,800)
4 550080 046512

No.552111
イングリッシュローズと初夏の花々
税込¥7,480(本体¥6,800)
4 550080 046529

No.552112
グラハム・トーマスとバター・カップ
税込¥7,480(本体¥6,800)
4 550080 046536

No.620 フレーム (別売)

No.552101~552112 専用
※透明板 (PET) 付き

■サイズ

外寸: 約 44×36cm
内寸: 約 38×30cm

■原産国: 日本 ■発注単位: 1



税込¥6,600(本体¥6,000)



はじめてでもかんたん 刺しゅうキット

制作時間の目安 4時間以内
難易度 はじめて 初級 中級 上級

■キット内容(素材)

- ・コスモ 25 番刺しゅう糸 (綿 100%)
- ・刺しゅう布 (綿 100%) ※図案プリント済み
フリーステッチ用コットンクロス
- 4 ネイビー / No.522103
- 31 スモーキーブルー / No.522104
- 33 ピンク / No.522102
- 93 ベールグレー / No.522101
- ・刺しゅう針
- ・片面接着芯
- ・フレーム
- ・作り方説明書

■出来上がりサイズ

フレーム外寸: 約タテ 10×ヨコ 13.6cm

■パッケージサイズ

約タテ 21×ヨコ 18cm (フック付き)

■原産国

糸・布: 日本

■発注単位

1

*このキットは裏側に片面接着芯を貼り、布に張りをもたせてから刺しゅうをしますので、刺しゅう枠は不要です。

ぬりえみたいな クロスステッチ

布に描かれた記号を塗りつぶすようにステッチするだけ♪

制作時間の目安 5~9時間
難易度 はじめて 初級 中級 上級

■キット内容(素材)

- ・コスモ 25 番刺しゅう糸 (綿 100%)
- ・刺しゅう布 (綿 100%) ※図案プリント済み
- ・刺しゅう針
- ・プチフレーム No.1005
- ・作り方説明書

刺しゅう布詳細: フリーステッチ用コットンクロス

- 11 ホワイト / No.9903
- 31 スモーキーブルー / No.9901
- 33 ピンク / No.9902
- 35 アイボリー / No.9904
- 39 オリーブグリーン / No.9905

■出来上がりサイズ

約直径 14.5cm (吊り金具含まず)

■パッケージサイズ

約タテ 23×ヨコ 18cm (フック付き)

■原産国

糸・布: 日本

■発注単位

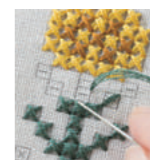
1

Point 1 作ってすぐに飾れる フレーム付き



キットにはフレームが付いているので、完成したらすぐに飾って楽しめます。壁に掛けられる吊り金具付き。

Point 2 4本どりでスイスイ刺せる大きなマス目



1マスあたり約3.5mmの大きめサイズ。細かい作業に慣れない方でも楽しく進められます。

Point 3 図案プリント済みだから初心者でもOK



布には、糸の色を示す記号付きのマス目がプリントされています。このマス目をぬりえ気分ですテッチするので刺しゅうがスムーズ。



No.522101 デイジー
税込¥2,090(本体¥1,900)
4 550080 046581



No.522102 ワスレナグサ
税込¥2,090(本体¥1,900)
4 550080 046598



No.522103 月見草
税込¥2,090(本体¥1,900)
4 550080 046604



No.522104 野バラ
税込¥2,090(本体¥1,900)
4 550080 046611



No.9901 ローズ
税込¥1,650(本体¥1,500)
4 515762 550879



No.9902 ストロベリー
税込¥1,650(本体¥1,500)
4 515762 550886



No.9903 バード
税込¥1,650(本体¥1,500)
4 515762 550893



No.9904 リース
税込¥1,650(本体¥1,500)
4 515762 550909



No.9905 キャット
税込¥1,650(本体¥1,500)
4 515762 550916

クロスステッチ図案が布にプリント済みだからスイスイ刺せる



図案は水洗いすると消えます

かわいいどうぶつと季節のお花 (フレーム付きクロスステッチキット)

- キット内容(素材)
 - ・コスモ 25 番刺しゅう糸 (綿 100%)
 - ・刺しゅう布 (綿 100%)
 - ・刺しゅう針
 - ・木製フレーム
 - ・図案付き作り方説明書
- 刺しゅう布詳細: ジャバクロス 55
10 オフホワイト/ No.865
- 11 ホワイト/ No.862, No.864
- 33 ピンク/ No.866
- 34 サックス/ No.861, No.867
- 出来上がりサイズ
フレーム外寸: 約タテ 11.6×ヨコ 11.6cm
- パッケージサイズ
約タテ 21×ヨコ 18cm (フック付き)
- 原産国
糸・布: 日本
- 発注単位
1

平泉千絵 (happy-go-lucky)
「大人の女性のためのかわいいクロスステッチ」をコンセプトに、心躍るような図案をデザイン・制作している。特に動きのあるオリジナルの動物図案が人気。

クロスステッチ 14ct / 55目	難易度 はじめて 初級 中級 上級	制作時間の目安 5~9時間
-----------------------	----------------------	------------------



No.861 きつねとすいせん 税込¥1,870(本体¥1,700) 4 550080 019059	No.862 はりねずみとクロッカス 税込¥1,870(本体¥1,700) 4 550080 019066	No.864 しばいぬとさくら 税込¥1,870(本体¥1,700) 4 550080 019080
No.865 りすとカーネーション 税込¥1,870(本体¥1,700) 4 550080 019097	No.866 ねことバラ 税込¥1,870(本体¥1,700) 4 550080 019103	No.867 しろくまとあさがお 税込¥1,870(本体¥1,700) 4 550080 019110

かんたんクロスステッチ ポケットティッシュケース ~縫製済み・ミシン不要~

- キット内容(素材)
 - ・コスモ 25 番刺しゅう糸 (綿 100%)
 - ・ポケットティッシュケース
(本体: 綿 100%)
(バイアステープ部分: ポリエステル 65%, 綿 35%)
 - No.4622-5 アイボリー/ No.3712
 - No.4622-8 ダークブルー/ No.3713
 - No.4622-9 ブラック/ No.3711
 - ※ポケットティッシュケースは縫製済みです
 - ・刺しゅう針
 - ・図案付き作り方説明書
- 出来上がりサイズ
約タテ 9×ヨコ 12cm
- パッケージサイズ
約タテ 15×ヨコ 11cm (フック付き)
- 原産国
糸・布: 日本
- 発注単位
1

クロスステッチ 11ct / 45目	難易度 はじめて 初級 中級 上級	制作時間の目安 5~9時間
-----------------------	----------------------	------------------



No.3711 ブーケ 税込¥1,078(本体¥980) 4 547642 719359	No.3712 ローズ 税込¥1,078(本体¥980) 4 547642 719366	No.3713 レース 税込¥1,078(本体¥980) 4 547642 719373
--	--	--

Girl's Story ドアプレート (クロスステッチ)

- キット内容(素材)
 - ・コスモ 25 番刺しゅう糸 (綿 100%)
 - ・刺しゅう布 (綿 100%)
 - ・刺しゅう針
 - ・図案付き作り方説明書
 - ・プチフレーム No.1057
- 刺しゅう布詳細: ジャバクロス 55
10 オフホワイト
- 出来上がりサイズ
約タテ 14×ヨコ 19cm (吊り金具含まず)
- パッケージサイズ
約タテ 24×ヨコ 18cm (フック付き)
- 原産国
糸・布: 日本
- 発注単位
1

クロスステッチ 14ct / 55目	難易度 はじめて 初級 中級 上級	制作時間の目安 5~9時間
-----------------------	----------------------	------------------



No.8621 アリスとウサギ 税込¥1,870 (本体¥1,700) 4 547642 903956

まんまるフレーム (クロスステッチ)

- クロスステッチを始めたい方におすすめのキット。
お子様でもチャレンジできるので、親子で楽しめます。

クロスステッチ 9ct / 35目	難易度 はじめて 初級 中級 上級	制作時間の目安 4時間以内
----------------------	----------------------	------------------



No.7762 ウサギ 税込¥880 (本体¥800) 4 975857 676615	No.7764 イルカ 税込¥880 (本体¥800) 4 975857 676639	No.7766 クローバー 税込¥880 (本体¥800) 4 975857 676653	No.7768 クマ 税込¥880 (本体¥800) 4 975857 677230	No.7769 ソウ 税込¥880 (本体¥800) 4 975857 677247
No.7770 ハリネズミ 税込¥880 (本体¥800) 4 975857 677254	No.7771 イヌ 税込¥880 (本体¥800) 4 550080 044877	No.7772 ネコ 税込¥880 (本体¥800) 4 550080 044884	No.7773 ラッコ 税込¥880 (本体¥800) 4 550080 044891	No.7774 ヒマワリ 税込¥880 (本体¥800) 4 550080 044907

- キット内容(素材)
 - ・コスモ 25 番刺しゅう糸 (綿 100%)
 - ・刺しゅう布 (綿 100%)
 - ・刺しゅう針
 - ・プチフレーム No.1003
 - ・図案付き作り方説明書
- 刺しゅう布詳細: ジャバクロス 35 中目
10 オフホワイト
- 出来上がりサイズ
約タテ 9×ヨコ 9cm (吊り金具含まず)
- パッケージサイズ
約タテ 15×ヨコ 11cm (フック付き)
- 原産国
糸・布: 日本
- 発注単位
1

ドアプレートのおもてなし —ちいさないきものたち— (クロスステッチ)

クロスステッチ 14ct / 55目	難易度 はじめて 初級 中級 上級	制作時間の目安 10時間以上
-----------------------	----------------------	-------------------



No.821 ちょう 税込¥1,870 (本体¥1,700) 4 547642 971559	No.822 青い鳥 税込¥1,870 (本体¥1,700) 4 547642 974086	No.823 てんとうむし 税込¥1,870 (本体¥1,700) 4 547642 974093	No.825 ねこ 税込¥1,870 (本体¥1,700) 4 547642 974116	No.826 いぬ 税込¥1,870 (本体¥1,700) 4 547642 974123
--	--	---	---	---

- キット内容(素材)
 - ・コスモ 25 番刺しゅう糸 (綿 100%)
 - ・刺しゅう布 (綿 100%)
 - ・刺しゅう針
 - ・プチフレーム No.1057
 - ・図案付き作り方説明書
 - ※「Welcome」の他に「Toilet」「Private」の図案が入っています。
- 刺しゅう布詳細: ジャバクロス 55
28 ラベンダー/ No.825
32 クリーム/ No.823
33 ピンク/ No.821
34 サックス/ No.822
39 オリーブグリーン/ No.826
- 出来上がりサイズ
約タテ 14×ヨコ 19cm (吊り金具含まず)
- パッケージサイズ
約タテ 24×ヨコ 18cm (フック付き)
- 原産国
糸・布: 日本
- 発注単位
1

ようこそわが家へ! ドアプレートのおもてなし —クロスステッチキット(プチフレーム付き)—

クロスステッチ 11ct / 45目	難易度 はじめて 初級 中級 上級	制作時間の目安 5~9時間
-----------------------	----------------------	------------------



No.701 ピンクローズ 税込¥1,870 (本体¥1,700) 4 975857 679210	No.702 イエローローズ 税込¥1,870 (本体¥1,700) 4 975857 679227	No.703 ベリー 税込¥1,870 (本体¥1,700) 4 975857 679234
---	--	--

- キット内容(素材)
 - ・コスモ 25 番刺しゅう糸 (綿 100%)
 - ・刺しゅう布 (綿 100%)
 - ・刺しゅう針
 - ・プチフレーム No.1057
 - ・作り方説明書
 - ・クロスステッチ図案
- 刺しゅう布詳細: ジャバクロス 45 細目
10 オフホワイト
- 出来上がりサイズ
約タテ 14×ヨコ 19cm (吊り金具含まず)
- パッケージサイズ
約タテ 24×ヨコ 18cm (フック付き)
- 原産国
糸・布: 日本
- 発注単位
1

玄関 トイレ

Welcome Toilet

バスルーム 個室(イニシャル)

Bathroom M.O.

イニシャル
図案付き
個室の表示や
贈り物に使えます

ABCDEFGHIJKLMNOPQRSTUVWXYZ

お部屋の文字は 4 種類から選べます

めぐる季節と日本の風景 (クロスステッチ)

クロスステッチ	難易度	制作時間の目安
9ct / 35目	はじめて 初級 中級 上級	10時間以上



No.522001 渡月橋と桜
税込¥6,050(本体¥5,500)



No.522002 百合の花と北アルプス
税込¥6,050(本体¥5,500)



No.522003 富士と紅葉
税込¥6,050(本体¥5,500)



No.522004 雪景色の小樽運河
税込¥6,050(本体¥5,500)

■キット内容(素材)

- ・コスモ 25 番刺しゅう糸 (綿 100%)
 - ・刺しゅう布 (綿 100%)
 - ・刺しゅう針
 - ・図案付き作り方説明書
- 刺しゅう布詳細: ジャバクロス 35 中目
10 オフホワイト

■出来上がりサイズ

フレーム内寸: 約タテ 26.8×ヨコ 33.8cm

■パッケージサイズ

約タテ 31×ヨコ 23cm (フック付き)

■原産国 ■発注単位
糸・布: 日本 1

Dog & Flower (クロスステッチ)

クロスステッチ	難易度	制作時間の目安
9ct / 35目	はじめて 初級 中級 上級	10時間以上



No.717 トイプードル
税込¥6,050(本体¥5,500)



No.718 チワワ
税込¥6,050(本体¥5,500)



No.719 キャバリア
税込¥6,050(本体¥5,500)

■キット内容(素材)

- ・コスモ 25 番刺しゅう糸 (綿 100%)
 - ・刺しゅう布 (綿 100%)
 - ・刺しゅう針
 - ・図案付き作り方説明書
- 刺しゅう布詳細: ジャバクロス 35 中目
10 オフホワイト

■出来上がりサイズ

フレーム内寸: 約タテ 26.8×ヨコ 33.8cm

■パッケージサイズ

約タテ 31×ヨコ 23cm (フック付き)

■原産国 ■発注単位
糸・布: 日本 1

Cat & Flower (クロスステッチ)

クロスステッチ	難易度	制作時間の目安
9ct / 35目	はじめて 初級 中級 上級	10時間以上



No.715 ひまわり
税込¥6,050(本体¥5,500)



No.716 ツインズ
税込¥6,050(本体¥5,500)

■キット内容(素材)

- ・コスモ 25 番刺しゅう糸 (綿 100%)
 - ・刺しゅう布 (綿 100%)
 - ・刺しゅう針
 - ・図案付き作り方説明書
- 刺しゅう布詳細: ジャバクロス 35 中目
10 オフホワイト

■出来上がりサイズ

フレーム内寸: 約タテ 26.8×ヨコ 33.8cm

■パッケージサイズ

約タテ 31×ヨコ 23cm (フック付き)

■原産国 ■発注単位
糸・布: 日本 1

フランスの風景 (クロスステッチ)

クロスステッチ	難易度	制作時間の目安
9ct / 35目	はじめて 初級 中級 上級	10時間以上



No.711 アルザス地方のカフェ
税込¥7,150(本体¥6,500)



No.712 モンブランと麓の街並み
税込¥7,150(本体¥6,500)



No.713 パリの花屋さん
税込¥7,150(本体¥6,500)



No.714 ローシュ川から
税込¥7,150(本体¥6,500)

■キット内容(素材)

- ・コスモ 25 番刺しゅう糸 (綿 100%)
 - ・刺しゅう布 (綿 100%)
 - ・刺しゅう針
 - ・図案付き作り方説明書
- 刺しゅう布詳細: ジャバクロス 35 中目
10 オフホワイト

■出来上がりサイズ

フレーム内寸: 約タテ 30×ヨコ 38cm

■パッケージサイズ

約タテ 31×ヨコ 23cm (フック付き)

■原産国 ■発注単位
糸・布: 日本 1

刺しゅう針

- 素材: 鋼
- 原産国: 日本
- 発注単位: 1 (5包)

針の規格一覧(太さ×長さ 単位mm)

フランス刺しゅう針		クロスステッチ針		バリオンステッチ針		刺し子針	
1号	約1.06×51	16号	約1.24×48	A 先丸	約1.06×65	S1	約0.84×41.3
2号	約0.96×48	18号	約1.06×42			S2	約0.84×51
3号	約0.89×45	20号	約0.89×39	B 先尖	約1.06×65	S3	約0.99×44.5
4号	約0.76×42	22号	約0.79×37			S4	約0.97×54
5号	約0.71×39	24号	約0.76×36	C 先尖	約1.06×57		
6号	約0.64×36	26号	約0.63×34.5				

刺し子針	
品番	No.4345
S1	1
S2	1
S3	2
S4	2
糸通し	1
計	7
JAN	4 550080 020291
希望小売価格	税込¥352(本体¥320)

バリオンステッチ針	
品番	No.4309
A先丸 6~12本どり	2
B先尖 6~12本どり	2
C先尖 6~10本どり	2
計	6
JAN	4 975857 619179
希望小売価格	税込¥352(本体¥320)

刺しゅう針 フランス刺しゅう針 & クロスステッチ針	
品番	No.4308
2号(6~8本どり)	2
4号(3~4本どり)	2
5号(2本どり)	2
16号(12~18本どり)	1
20号(6~10本どり)	2
24号(2~3本どり)	1
計	10
JAN	4 975857 619162
希望小売価格	税込¥352(本体¥320)

フランス刺しゅう針			
品番	No.4302	No.4303	No.4304
1号(8~12本どり)	1	2	—
2号(6~8本どり)	2	5	—
3号(4~5本どり)	2	5	—
4号(3~4本どり)	3	—	4
5号(2本どり)	3	—	4
6号(1~2本どり)	1	—	4
計	12	12	12
JAN	4 975857 619100	4 975857 619117	4 975857 619124
希望小売価格	税込¥352(本体¥320)	税込¥352(本体¥320)	税込¥352(本体¥320)

クロスステッチ針					
品番	No.4305	No.4306	No.4307	No.4324	No.4326
16号(12~18本どり)	1	2	—	—	—
18号(8~12本どり)	1	4	—	—	—
20号(6~10本どり)	2	2	—	—	—
22号(4~6本どり)	1	—	2	—	—
24号(2~3本どり)	2	—	4	8	—
26号(1~2本どり)	1	—	2	—	8
計	8	8	8	8	8
JAN	4 975857 619131	4 975857 619148	4 975857 619155	4 975857 619698	4 975857 620038
希望小売価格	税込¥352(本体¥320)	税込¥352(本体¥320)	税込¥352(本体¥320)	税込¥352(本体¥320)	税込¥352(本体¥320)

No.582930

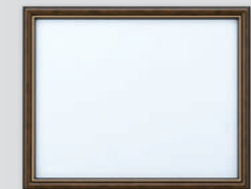
フレーム(別売)

※透明板(PET)付き

■サイズ

外寸: 約タテ 29.8×ヨコ 36.8cm
内寸: 約タテ 26.8×ヨコ 33.8cm

■原産国: 日本 ■発注単位: 1



税込¥4,620(本体¥4,200)



No.582920

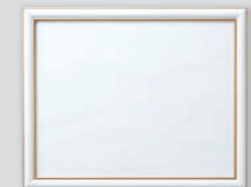
フレーム(別売)

※透明板(PET)付き

■サイズ

外寸: 約タテ 30.5×ヨコ 37.5cm
内寸: 約タテ 26.8×ヨコ 33.8cm

■原産国: 日本 ■発注単位: 1



税込¥4,620(本体¥4,200)



No.700 フレーム(別売)

No.711~714 専用

※透明板(PET)付き

■サイズ

外寸: 約タテ 34×ヨコ 42cm
内寸: 約タテ 30×ヨコ 38cm

■原産国: 日本 ■発注単位: 1



税込¥6,050(本体¥5,500)



ポケットティッシュケース (16 カウント)

クロスステッチカウント:16
1目あたり約1.5mm

- 素材:綿 100%
- サイズ:約タテ9×ヨコ12cm
- ジャバクロス 65 使用
- 原産国:日本
- 発注単位:1



No.4645 1 ホワイト
税込¥550 (本体¥500)



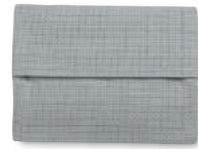
No.4645 2 アイボリー
税込¥550 (本体¥500)



No.4645 3 ノーブルグレー
税込¥550 (本体¥500)



No.4645 4 カスタード
税込¥550 (本体¥500)



No.4645 5 フローズンブルー
税込¥550 (本体¥500)



No.4645 6 ピンテージブルー
税込¥550 (本体¥500)



ポケットティッシュケース (11 カウント)

クロスステッチカウント:11
1目あたり約2.2mm

- 素材:本体綿 100%
バイアステープ部分 ポリエステル 65%、綿 35%
- サイズ:約タテ9×ヨコ12cm
- ジャバクロス 45 細目使用
- 原産国:日本
- 発注単位:1



No.4622 2 クリーム
税込¥550 (本体¥500)



No.4622 3 ピンク
税込¥550 (本体¥500)



No.4622 4 サックス
税込¥550 (本体¥500)



No.4622 5 アイボリー
税込¥550 (本体¥500)



No.4622 6 オフホワイト
税込¥550 (本体¥500)



No.4622 7 ホワイト
税込¥550 (本体¥500)



No.4622 8 ダークブルー
税込¥550 (本体¥500)

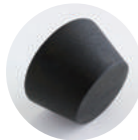


No.4622 9 ブラック
税込¥550 (本体¥500)



ウッドポウル

- 素材:木
- サイズ:直径約6cm
高さ約3cm
- 原産国:中国
- 発注単位:1



No.650-1 ブラック
税込¥880 (本体¥800)



No.650-2 ナチュラル
税込¥880 (本体¥800)



ピンクッションの
ベースになるウッドポウル。

チャコパー Artist

- サイズ:長さ約14cm
(キャップ付き)
- 原産国:日本
- 発注単位:1 (10本)
- 税込¥528 (本体¥480)



No.4006-1
税込¥528 (本体¥480)



描いた後、水で消せる便利なペン (青色)。

※「チャコパー Artist」は
チャコパー株式会社登録商標です。

コピーペーパー

- サイズ:約タテ35×ヨコ26cm
1袋 (3枚入)
- 原産国:日本
- 発注単位:1 (5袋)



No.4003-1 A 青
税込¥660 (本体¥600)



No.4003-1 R 赤
税込¥660 (本体¥600)



No.4003-1 W 白
税込¥660 (本体¥600)



コピーペーパー ワイド

- サイズ:約タテ52×ヨコ35cm
1袋 (2枚入)
- 原産国:日本
- 発注単位:1 (5袋)



No.4004-1 AW 青
税込¥770 (本体¥700)



No.4004-1 RW 赤
税込¥770 (本体¥700)



No.4004-1 WW 白
税込¥770 (本体¥700)



CHECK!!

コピーペーパー
の使い方を
チェック!!



COSMO 刺しゅう

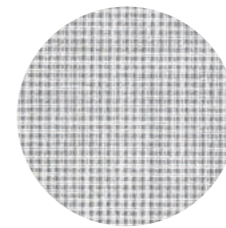
抜きキャンパス

ハンカチやTシャツなど、好きなところにクロスステッチができる
便利なキャンパスです。

- 素材:綿 100%
- サイズ:約タテ25×ヨコ18cm
- 原産国:ドイツ
- 発注単位:1



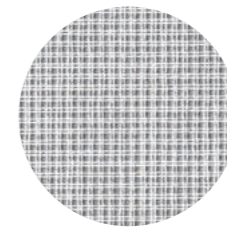
18カウント/1インチ



No.570 (70目/10cm)
税込¥638 (本体¥580)



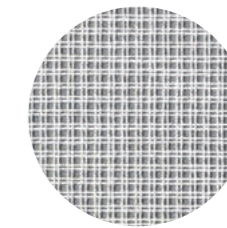
14カウント/1インチ



No.556 (56目/10cm)
税込¥638 (本体¥580)



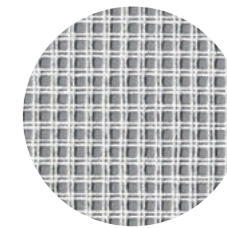
11カウント/1インチ



No.544 (44目/10cm)
税込¥638 (本体¥580)



9カウント/1インチ



No.534 (34目/10cm)
税込¥638 (本体¥580)



※抜きキャンパスの目数、カウントは目安です。ロットにより多少異なる場合があります。

CHECK!!

抜きキャンパスの
使い方を
チェック!!



COSMO 刺しゅう

スマ・プリ

水に溶ける図案転写シール。
いろんなタイプの布、お手持ちのハンカチや洋服などあらゆるものに刺しゅうができる!
※「スマ・プリ」は株式会社シリアンの登録商標です。

- 素材:PVOH (ポリビニルアルコール)、
アクリル系粘着剤、PET
- サイズ:約28.5×20.5cm 2枚入り
- 原産国:日本
- 発注単位:1



No.412101
税込¥1,078 (本体¥980)



透明のシートなので、図案の上に重ねて水性ペンで写すだけ!



※インクジェットプリンターでは
ご使用いただけません

商品保護のため、クリアホルダー (※) にはさまみ、防湿性の高いアルミ蒸着袋に封入
※再生ポリプロピレン50%のものを使用

CHECK!!

スマ・プリの
使い方を
チェック!!



COSMO 刺しゅう

プチフレーム

刺しゅう枠にも使えてそのまま飾れる便利なフレーム。

- 素材:ポリ塩化ビニル
ポリスチレン
亜鉛合金
- 原産国:中国
- 発注単位:1



No.1003 内径約7.5cm
税込¥330 (本体¥300)



No.1005 内径約12.5cm
税込¥550 (本体¥500)



No.1057 内径約12.5×18cm
税込¥550 (本体¥500)



横長にも使えます

No.65100
ジャバクロス 65

■ 素材:綿 100%
■ 原産国:日本

65目/10cm
16カウント/1インチ

反物
■ サイズ:約 5m 巻 89cm 巾
■ 発注単位:1
■ 税込¥3,190 (本体¥2,900)/1m あたり

ブリカッタクロス (略/プリ)
■ サイズ:約 35×43cm 巾
■ 発注単位:1
■ 税込¥1,045 (本体¥950)

1. ブラック
反物/65101-9
プリ/265100 1

10. オフホワイト
反物/65110-9
プリ/265100 10

11. ホワイト
反物/65111-9
プリ/265100 11

35. アイボリー
反物/65135-9
プリ/265100 35


54. ノーブルグレー
反物/65154-9
プリ/265100 54

70. カスタード
反物/65170-9
プリ/265100 70

89. フローズンブルー
反物/65189-9
プリ/265100 89

90. ピンテージブルー
反物/65190-9
プリ/265100 90

99. 生成
反物/65199-9
プリ/265100 99



実物大 2本どり

No.3900
ジャバクロス 55

■ 素材:綿 100%
■ 原産国:日本

55目/10cm
14カウント/1インチ

反物
■ サイズ:約 5m 巻 89cm 巾
■ 発注単位:1
■ 税込¥3,080 (本体¥2,800)/1m あたり

50cm カッタクロス (略/50cm)
■ サイズ:約 50×89cm 巾
■ 発注単位:1
■ 税込¥1,650 (本体¥1,500)

ブリカッタクロス (略/プリ)
■ サイズ:約 35×43cm 巾
■ 発注単位:1
■ 税込¥990 (本体¥900)

1. ブラック
反物/3901-9
プリ/23900 1

10. オフホワイト
反物/3910-9
プリ/23900 10

11. ホワイト
反物/3911-9
プリ/23900 11



実物大 3本どり

25. ナチュラルベージュ
反物/3925-9
プリ/23900 25

28. ラベンダー
反物/3928-9
プリ/23900 28

31. シルバーグレー
反物/3931-9
プリ/23900 31

32. クリーム
反物/3932-9
プリ/23900 32

33. ピンク
反物/3933-9
プリ/23900 33

34. サックス
反物/3934-9
プリ/23900 34

35. アイボリー
反物/3935-9
プリ/23900 35

39. オリーブグリーン
反物/3939-9
プリ/23900 39

54. ノーブルグレー
反物/3954-9
プリ/23900 54

69. フォレストグリーン
反物/3969-9
プリ/23900 69

70. カスタード
反物/3970-9
プリ/23900 70

89. フローズンブルー
反物/3989-9
プリ/23900 89

90. ピンテージブルー
反物/3990-9
プリ/23900 90

97. ガーネット
反物/3997-9
プリ/23900 97

No.3800
ジャバクロス 45
(細目)

■ 素材:綿 100%
■ 原産国:日本

45目/10cm
11カウント/1インチ

反物
■ サイズ:約 5m 巻 89cm 巾
■ 発注単位:1
■ 税込¥2,970 (本体¥2,700)/1m あたり

50cm カッタクロス (略/50cm)
■ サイズ:約 50×89cm 巾
■ 発注単位:1
■ 税込¥1,595 (本体¥1,450)

ブリカッタクロス (略/プリ)
■ サイズ:約 35×43cm 巾
■ 発注単位:1
■ 税込¥935 (本体¥850)

1. ブラック
反物/3801-9
プリ/23800 1

4. ダークブルー
反物/3804-9
プリ/23800 4

10. オフホワイト
反物/3810-9
プリ/23800 10


11. ホワイト
反物/3811-9
プリ/23800 11

25. ナチュラルベージュ
反物/3825-9
プリ/23800 25

28. ラベンダー
反物/3828-9
プリ/23800 28

32. クリーム
反物/3832-9
プリ/23800 32

33. ピンク
反物/3833-9
プリ/23800 33



実物大 4本どり

34. サックス
反物/3834-9
プリ/23800 34

35. アイボリー
反物/3835-9
プリ/23800 35

39. オリーブグリーン
反物/3839-9
プリ/23800 39

69. フォレストグリーン
反物/3869-9
プリ/23800 69

97. ガーネット
反物/3897-9
プリ/23800 97

No.3500
ジャバクロス 35
(中目)

■ 素材:綿 100%
■ 原産国:日本

35目/10cm
9カウント/1インチ

反物
■ サイズ:約 5m 巻 89cm 巾
■ 発注単位:1
■ 税込¥2,970 (本体¥2,700)/1m あたり

50cm カッタクロス (略/50cm)
■ サイズ:約 50×89cm 巾
■ 発注単位:1
■ 税込¥1,595 (本体¥1,450)

ブリカッタクロス (略/プリ)
■ サイズ:約 35×43cm 巾
■ 発注単位:1
■ 税込¥935 (本体¥850)

1. ブラック
反物/3501-9
プリ/23500 1

10. オフホワイト
反物/3510-9
プリ/23500 10


11. ホワイト
反物/3511-9
プリ/23500 11

32. クリーム
反物/3532-9
プリ/23500 32

33. ピンク
反物/3533-9
プリ/23500 33

34. サックス
反物/3534-9
プリ/23500 34

35. アイボリー
反物/3535-9
プリ/23500 35



実物大 6本どり

CHECK!!

ジャバクロスの
紹介動画を
チェック!!



COSMO 刺しゅう

No.3000 ジャバクロス 25 (粗目)

■素材:綿 100%
■原産国:日本

25目/10cm
6カウント/1インチ

反物
■サイズ:約5m巻 89cm巾
■発注単位:1
■税込¥3,190 (本体¥2,900)/1mあたり

50cm カットクロス (略/50cm)
■サイズ:約50×89cm巾
■発注単位:1
■税込¥1,705 (本体¥1,550)

プリカットクロス (略/プリ)
■サイズ:約35×43cm巾
■発注単位:1
■税込¥1,045 (本体¥950)

11. ホワイト
反物 / 3011-9
50cm / 3011-2
プリ / 23000 11

35. アイボリー
反物 / 3035-9
50cm / 3035-2
プリ / 23000 35

No.1100 インディアンクロス

■素材:綿 100%
■原産国:日本

50目/10cm
13カウント/1インチ

反物
■サイズ:約5m巻 89cm巾
■発注単位:1
■税込¥2,640 (本体¥2,400)/1mあたり

50cm カットクロス (略/50cm)
■サイズ:約50×89cm巾
■発注単位:1
■税込¥1,430 (本体¥1,300)

プリカットクロス (略/プリ)
■サイズ:約35×43cm巾
■発注単位:1
■税込¥880 (本体¥800)

11. ホワイト
反物 / 1111-9
50cm / 1111-2
プリ / 21100 11

35. アイボリー
反物 / 1135-9
50cm / 1135-2
プリ / 21100 35

No.300 麻クラッシー

■素材:麻 100%
■原産国:日本

反物
■サイズ:約5m巻 89cm巾
■発注単位:1
■税込¥6,270 (本体¥5,700)/1mあたり

プリカットクロス (略/プリ)
■サイズ:約35×43cm巾
■発注単位:1
■税込¥1,705 (本体¥1,550)

11. ホワイト
反物 / 311-9
プリ / 20300 11

20. フラックス
反物 / 320-9
プリ / 20300 20

21. ベージュ
反物 / 321-9
プリ / 20300 21

31. シルバーグレー
反物 / 331-9
プリ / 20300 31

94. グレージュ
反物 / 394-9
プリ / 20300 94

No.9100 コングレス 70

■素材:綿 100%
■原産国:日本

70目/10cm
18カウント/1インチ

反物
■サイズ:約5m巻 108cm巾
■発注単位:1
■税込¥3,960 (本体¥3,600)/1mあたり

プリカットクロス (略/プリ)
■サイズ:約35×52cm巾
■発注単位:1
■税込¥1,100 (本体¥1,000)

1. ブラック
反物 / 9101-9
プリ / 29100 1

4. ダークブルー
反物 / 9104-9
プリ / 29100 4

10. オフホワイト
反物 / 9110-9
プリ / 29100 10

11. ホワイト
反物 / 9111-9
プリ / 29100 11

35. アイボリー
反物 / 9135-9
プリ / 29100 35

55. ストーン
反物 / 9155-9
プリ / 29100 55

反物
■サイズ:約5m巻 108cm巾
■発注単位:1
■税込¥2,090 (本体¥1,900)/1mあたり

プリカットクロス (略/プリ)
■サイズ:約35×52cm巾
■発注単位:1
■税込¥770 (本体¥700)

1. ブラック
反物 / 1701-9
プリ / 21700 1

4. ネイビー
反物 / 1704-9
プリ / 21700 4

6. ブラウン
反物 / 1706-9
プリ / 21700 6

11. ホワイト
反物 / 1711-9
プリ / 21700 11

22. ローズ
反物 / 1722-9
プリ / 21700 22

27. スミレ
反物 / 1727-9
プリ / 21700 27

31. スモーキーブルー
反物 / 1731-9
プリ / 21700 31

33. ピンク
反物 / 1733-9
プリ / 21700 33

35. アイボリー
反物 / 1735-9
プリ / 21700 35

39. オリーブグリーン
反物 / 1739-9
プリ / 21700 39

41. ターコイズグリーン
反物 / 1741-9
プリ / 21700 41

50. ライトハニー
反物 / 1750-9
プリ / 21700 50

71. マスタード
反物 / 1771-9
プリ / 21700 71

75. モカベージュ
反物 / 1775-9
プリ / 21700 75

82. ストーングレー
反物 / 1782-9
プリ / 21700 82

83. プラムグレー
反物 / 1783-9
プリ / 21700 83

90. ピンテージブルー
反物 / 1790-9
プリ / 21700 90

93. ベールグレー
反物 / 1793-9
プリ / 21700 93

No.1700 フリーステッチ用 コットンクロス

■素材:綿 100%
■原産国:日本

反物
■サイズ:約5m巻 108cm巾
■発注単位:1
■税込¥2,090 (本体¥1,900)/1mあたり

プリカットクロス (略/プリ)
■サイズ:約35×52cm巾
■発注単位:1
■税込¥770 (本体¥700)

1. ブラック
反物 / 1701-9
プリ / 21700 1

4. ネイビー
反物 / 1704-9
プリ / 21700 4

6. ブラウン
反物 / 1706-9
プリ / 21700 6

11. ホワイト
反物 / 1711-9
プリ / 21700 11

22. ローズ
反物 / 1722-9
プリ / 21700 22

27. スミレ
反物 / 1727-9
プリ / 21700 27

31. スモーキーブルー
反物 / 1731-9
プリ / 21700 31

33. ピンク
反物 / 1733-9
プリ / 21700 33

35. アイボリー
反物 / 1735-9
プリ / 21700 35

39. オリーブグリーン
反物 / 1739-9
プリ / 21700 39

41. ターコイズグリーン
反物 / 1741-9
プリ / 21700 41

50. ライトハニー
反物 / 1750-9
プリ / 21700 50

71. マスタード
反物 / 1771-9
プリ / 21700 71

75. モカベージュ
反物 / 1775-9
プリ / 21700 75

82. ストーングレー
反物 / 1782-9
プリ / 21700 82

83. プラムグレー
反物 / 1783-9
プリ / 21700 83

90. ピンテージブルー
反物 / 1790-9
プリ / 21700 90

93. ベールグレー
反物 / 1793-9
プリ / 21700 93

No.500 コーム

■素材:麻 100%
■原産国:日本

132目/10cm
34カウント/1インチ

反物
■サイズ:約5m巻 110cm巾
■発注単位:1
■税込¥5,390 (本体¥4,900)/1mあたり

50cm カットクロス (略/50cm)
■サイズ:約50×110cm巾
■発注単位:1
■税込¥2,805 (本体¥2,550)

プリカットクロス (略/プリ)
■サイズ:約35×52cm巾
■発注単位:1
■税込¥1,540 (本体¥1,400)

99. 生成
反物 / 599-9
50cm / 599-2
プリ / 20500 99

No.6000 スウェーデンクロス

■素材:綿 100%
■原産国:日本

60×45目/10cm 平方
15×11カウント/1インチ

反物
■サイズ:約5m巻 89cm巾
■発注単位:1
■税込¥2,750 (本体¥2,500)/1mあたり

50cm カットクロス (略/50cm)
■サイズ:約50×89cm巾
■発注単位:1
■税込¥1,485 (本体¥1,350)

1. ブラック
反物 / 6001-9

11. ホワイト
反物 / 6011-9
50cm / 6011-2

35. アイボリー
反物 / 6035-9
50cm / 6035-2

annasの刺繍図案

新色のフリーステッチ用コットンクロスを使った、アナスさんによる6種類の刺しゅう図案を無料配信中!
ねこ、お花、パン…かわいい図案がいっぱい!



ダウンロード ▼

PDF

QRコード

ルシアン公式サイト
「図案・手作りレシピ」
<https://www.lecien.co.jp/embroidery/recipe>

No.8000 綿オックスフォード

- 素材:綿 100%
- 原産国:日本
- 92目/10cm
- 23カウント/1インチ

反物

- サイズ:約5m巻 89cm巾
- 発注単位:1
- 税込¥2,860 (本体¥2,600)/1mあたり

50cm カットクロス(略/50cm)

- サイズ:約50×89cm巾
- 発注単位:1
- 税込¥1,540 (本体¥1,400)

プリカットクロス(略/プリ)

- サイズ:約35×43cm巾
- 発注単位:1
- 税込¥935 (本体¥850)

10. オフホワイト 11. ホワイト 35. アイボリー

反物/8010-9 反物/8011-9 反物/8035-9

50cm/8010-2 50cm/8011-2 50cm/8035-2

プリ/28000 10 プリ/28000 11 プリ/28000 35

No.100 麻オックスフォード

- 素材:麻 100%
- 原産国:日本
- 86目/10cm
- 22カウント/1インチ

反物

- サイズ:約5m巻 89cm巾
- 発注単位:1
- 税込¥7,810 (本体¥7,100)/1mあたり

プリカットクロス(略/プリ)

- サイズ:約35×43cm巾
- 発注単位:1
- 税込¥2,255 (本体¥2,050)

1. ブラック

反物/101-9

プリ/20100 1

11. ホワイト 20. フラックス 21. ベージュ

反物/111-9 反物/120-9 反物/121-9

プリ/20100 11 プリ/20100 20 プリ/20100 21

25. モカ 26. グレー 31. シルバーグレー

反物/125-9 反物/126-9 反物/131-9

プリ/20100 25 プリ/20100 26 プリ/20100 31

リネンテープ

50mm巾

- 10目/1cm
- 25カウント/1インチ
- 素材:麻 100%
- 原産国:日本
- サイズ:約1m
- 発注単位:1
- 税込¥770 (本体¥700)

1. 白 3. 生成

1mカット 7252-9 1 JAN 4975857678831

1mカット 7252-9 3 JAN 4975857678848

120mm巾

- 10目/1cm
- 25カウント/1インチ
- 素材:麻 100%
- 原産国:日本
- サイズ:約1m
- 発注単位:1
- 税込¥1,320 (本体¥1,200)

1. 白 3. 生成

1mカット 7253-9 1 JAN 4975857678855

1mカット 7253-9 3 JAN 4975857678862

クロスステッチ コットンテープ

30mm巾

- 5.5目/1cm
- 14カウント/1インチ
- 素材:綿 100%
- 原産国:日本
- サイズ:約1m
- 発注単位:1
- 税込¥440 (本体¥400)

2. 生成 3. レッドライン 4. ブルーライン

1mカット 7261-9 2 JAN 4975857678879

1mカット 7261-9 3 JAN 4975857678886

1mカット 7261-9 4 JAN 4975857678893

100mm巾

- 5.5目/1cm
- 14カウント/1インチ
- 素材:綿 100%
- 原産国:日本
- サイズ:約1m
- 発注単位:1
- 税込¥1,100 (本体¥1,000)

2. 生成 3. レッドライン 4. ブルーライン

1mカット 7262-9 2 JAN 4975857678909

1mカット 7262-9 3 JAN 4975857678916

1mカット 7262-9 4 JAN 4975857678923

陳列用刺しゅう糸ケース

※送料は別途かかります。

No.800-7

- サイズ 約巾22×高14.5×奥行17cm
- 仕様 1段あたり:5マス×4段
- 合計:20マス
- 税込¥9,900 (本体¥9,000)
- ※5番糸は収納できません

No.1800-3

- サイズ 約巾44×高50×奥行24cm
- 仕様 1段あたり:9マス×9段
- 合計:81マス
- 仕切り板使用:162マス
- 税込¥49,500 (本体¥45,000)
- ※5番糸も収納できません

No.101144

- サイズ 約巾44×高90×奥行24cm
- 仕様 1段あたり:9マス×16段
- 合計:144マス
- 仕切り板使用:288マス
- 税込¥71,500 (本体¥65,000)
- ※5番糸も収納できません

No.101512

- サイズ 約巾86×高95.5×奥行24cm
- 仕様 1段あたり:8マス×2列×16段
- 合計:256マス
- 仕切り板使用:512マス
- 税込¥159,500 (本体¥145,000)
- ※5番糸も収納できません

No.101504

- サイズ 約巾86×高147.4×奥行24cm
- 仕様 1段あたり:9マス×2列×28段
- 合計:504マス
- 税込¥165,000 (本体¥150,000)
- ※5番糸も収納できません

○ 100 4 975857 603185	● 130 4 975857 603505	● 173 4 975857 603789	● 235 4 975857 604175	● 281 4 975857 604472	○ 323 4 975857 604793	● 366 4 975857 605080	● 415A 4 975857 605370	● 475 4 975857 605585	● 534A 4 975857 605837	● 602 4 547642 961123	● 675A 4 975857 607558
○ 101 4 975857 603192	● 131 4 975857 603512	● 174 4 975857 603796	● 236 4 975857 604182	● 282 4 975857 604496	● 324 4 975857 604816	● 367 4 975857 605097	● 423 4 975857 605387	● 476 4 975857 605592	● 535 4 975857 605844	● 603 4 547642 961130	● 676 4 550080 043535
○ 102 4 975857 603208	○ 140 4 975857 603529	● 175 4 975857 603802	● 240 4 975857 604199	● 283 4 975857 604502	● 325A 4 975857 604823	● 368 4 975857 605103	● 424 4 975857 605394	● 477 4 975857 605608	● 536A 4 975857 605851	● 629 4 550080 043559	○ 681 4 975857 607305
● 103A 4 975857 603215	○ 141 4 975857 603536	● 176 4 975857 603819	● 241A 4 975857 604205	● 284 4 975857 604519	● 326 4 975857 604830	● 369 4 975857 605110	● 425 4 975857 605417	● 478 4 550080 043665	● 537 4 975857 605875	● 630A 4 975857 606070	○ 682 4 975857 606308
● 104 4 975857 603222	○ 142 4 975857 603543	● 185A 4 975857 603826	● 242 4 975857 604229	● 285 4 975857 604526	● 327 4 975857 604847	● 370 4 550080 043658	● 426 4 975857 605424	○ 480A 4 975857 605615	● 538 4 550080 043573	● 631 4 975857 606087	○ 683 4 975857 606315
● 105 4 975857 603239	○ 143 4 975857 603550	● 186 4 975857 603857	● 245 4 975857 604236	● 286 4 975857 604533	● 328 4 975857 604854	● 371 4 975857 605127	● 431 4 975857 607428	● 481A 4 975857 605622	○ 551 4 975857 605882	● 632 4 975857 606100	○ 684 4 975857 606322
● 106 4 975857 603260	● 144A 4 975857 603567	● 187 4 975857 603871	● 246 4 975857 604243	● 287A 4 975857 604540	● 329 4 975857 604861	● 372 4 975857 605134	● 432A 4 975857 607435	● 482 4 975857 605639	● 552 4 975857 605899	● 633 4 975857 606117	○ 685 4 975857 606339
● 107 4 975857 603277	● 145 4 975857 603574	● 188 4 975857 603888	● 247 4 550080 043467	○ 297 4 975857 604557	● 333 4 975857 604878	● 373 4 975857 605141	● 433 4 975857 607442	● 483 4 975857 605646	● 553 4 975857 605905	● 634 4 975857 606124	○ 686 4 975857 606346
● 108 4 975857 603284	● 146 4 975857 603581	● 203 4 975857 603895	● 252 4 975857 604274	○ 298 4 975857 604564	● 334 4 975857 604885	● 374 4 975857 605158	● 434 4 975857 607459	● 484A 4 975857 605653	● 554 4 975857 605912	● 635A 4 975857 606131	○ 687 4 975857 606353
○ 110 4 547642 961147	● 147 4 975857 603598	● 204 4 975857 603901	● 253 4 975857 604281	○ 299 4 975857 604571	● 335 4 975857 604892	● 375 4 975857 605165	● 435 4 975857 607466	● 485A 4 975857 605660	● 555 4 975857 605929	● 636 4 975857 606148	○ 700 4 975857 606360
○ 111 4 975857 603291	● 151 4 975857 603604	● 205A 4 975857 603918	● 254 4 975857 604304	○ 300 4 975857 604588	● 336 4 975857 604908	● 376 4 975857 605172	● 437 4 975857 607480	● 486 4 975857 605677	● 556 4 975857 605936	● 637 4 975857 606155	○ 701 4 975857 606377
● 112 4 975857 603314	● 152A 4 975857 603628	● 206 4 975857 603925	● 258 4 975857 604316	○ 301 4 975857 604595	● 337 4 975857 604915	● 380 4 975857 605189	● 440 4 975857 607275	● 499 4 975857 605684	● 557 4 550080 043627	● 652 4 975857 606179	○ 702 4 975857 606384
● 113 4 975857 603321	● 153A 4 975857 603635	○ 211 4 975857 603932	● 261 4 975857 604328	○ 302 4 975857 604601	● 338 4 975857 604922	● 382 4 975857 605202	● 441 4 975857 605448	○ 500 4 975857 603123	● 561 4 550080 043580	● 653 4 975857 606186	○ 703 4 975857 606407
● 114 4 975857 603338	● 154 4 975857 603642	● 214 4 975857 603987	● 262 4 975857 604335	○ 305 4 975857 604618	● 340 4 975857 604939	● 383 4 975857 605219	● 443 4 975857 605462	● 501 4 975857 605691	● 562 4 975857 605943	● 654 4 975857 606193	○ 704 4 975857 606414
● 115A 4 975857 603352	● 155 4 975857 603666	● 216 4 975857 604014	● 263 4 975857 604359	○ 306 4 975857 604625	○ 341 4 975857 604946	● 384 4 975857 605226	● 444A 4 975857 605479	● 502 4 975857 605707	● 563 4 975857 605950	● 655 4 975857 606209	○ 705A 4 975857 606421
● 116 4 975857 603369	● 156 4 550080 043672	● 218 4 975857 607404	● 264 4 975857 604366	○ 307 4 975857 604632	● 342 4 975857 604960	● 386 4 975857 605240	● 445A 4 975857 605486	● 503 4 975857 605714	● 564 4 975857 605974	● 656 4 550080 043481	○ 706 4 975857 606438
● 117 4 975857 603376	● 162A 4 975857 603673	○ 220 4 975857 604038	● 265 4 975857 604373	○ 308 4 975857 604656	● 343 4 975857 604977	○ 402 4 975857 605257	● 461 4 975857 605493	● 504 4 975857 605721	● 566 4 975857 605998	● 662 4 975857 606216	○ 711 4 975857 606445
● 118 4 975857 603390	● 163 4 975857 603680	○ 221 4 975857 604045	● 266 4 975857 604380	○ 309 4 975857 604663	● 344 4 975857 604991	● 403 4 975857 605271	● 462 4 975857 605509	● 505A 4 975857 605738	○ 572 4 975857 606001	● 663 4 975857 606230	○ 712 4 975857 606452
● 119 4 975857 603413	● 164 4 975857 603697	● 222 4 975857 604069	● 269 4 975857 604397	● 310 4 975857 604670	● 345 4 975857 605004	● 404 4 975857 605288	● 463 4 975857 605516	● 506 4 975857 605745	○ 573 4 975857 606018	● 664A 4 975857 606254	○ 713 4 975857 606469
● 120 4 975857 603420	● 165A 4 975857 603703	● 223 4 975857 604083	● 270 4 975857 604403	● 311 4 975857 604687	● 346 4 975857 605011	● 405 4 975857 605295	● 464 4 975857 605523	○ 520 4 550080 043603	● 574 4 975857 606025	● 665 4 975857 606278	○ 714 4 975857 606476
● 121 4 975857 603444	● 166 4 975857 603710	● 224 4 975857 604106	● 271 4 975857 604410	● 312 4 975857 604700	○ 351 4 975857 605028	● 406 4 975857 605301	● 465 4 975857 605530	○ 521A 4 975857 605752	● 575A 4 975857 606032	● 667A 4 975857 606285	○ 715 4 975857 606483
● 122 4 550080 043566	● 167 4 975857 603727	● 225 4 975857 604120	● 272 4 975857 604427	○ 316A 4 975857 604724	○ 352 4 975857 605035	○ 410A 4 975857 605318	● 466 4 975857 607282	● 522 4 975857 605769	● 576 4 975857 606049	● 668 4 550080 043610	○ 716 4 975857 606490
● 126A 4 975857 603451	● 168 4 975857 603734	● 226 4 975857 604137	● 273 4 975857 604434	● 317 4 975857 604731	● 353 4 975857 605042	○ 411 4 975857 605325	● 467 4 975857 605547	● 523 4 975857 605776	● 577A 4 975857 606056	● 669A 4 975857 606292	○ 717 4 550080 043634
● 127 4 975857 603468	● 169 4 975857 603741	○ 232 4 975857 604144	● 274 4 975857 604441	● 318 4 975857 604755	● 354 4 975857 605059	○ 412 4 975857 605332	○ 472 4 975857 605554	● 525 4 975857 605790	● 578 4 975857 606063	● 671 4 975857 607510	○ 718 4 550080 043641
● 128 4 975857 603475	● 171A 4 975857 603758	● 233 4 975857 604151	● 275 4 975857 604458	● 319 4 975857 604762	○ 364 4 975857 605066	● 413 4 975857 605356	○ 473 4 975857 605561	● 526 4 975857 605806	● 600 4 975857 603130	● 673 4 975857 607534	○ 730 4 975857 607312
● 129 4 975857 603482	● 172A 4 975857 603765	● 234 4 975857 604168	● 276 4 975857 604465	● 320 4 975857 604786	○ 365 4 975857 605073	● 414A 4 975857 605363	○ 474 4 975857 605578	○ 533A 4 975857 605813	● 601 4 547642 961116	● 674 4 975857 607541	○ 731 4 975857 606506

Seasons No.80-6 シーズンズ 25 番刺しゅう糸

732	813	858	1105	2024	2151	2317	3299
733	814	890	1241	2025	2154	2319	3311
734	815	891	1402	2026	2167	2323	3651
735	816A	892	2001	2027	2172	2341	4300
750A	820	893	2002	2028	2185	2343	4311
752	821	894	2003	2029	2186	2402	4792
753	822	895	2004	2030	2211	2412	4905
754	823	896	2005	2031	2212	2424	
757	825	897	2006	2032	2214	2480	
758	826	898	2007	2033	2221	2500	
761	832	899	2008	2034	2222	2535	
762	833	900	2009	2035	2223	2536A	
763	834A	902	2010	2036	2224	2563	
764	836	921	2011	2037	2241	2573	
765	838	922	2012	2038	2242	2631	
766	842	923	2013	2039	2245	2652	
771	843	924	2014	2040	2251	2662	
772	844	925	2015	2041	2253	2664	
773	845	926	2016	2105	2262	2702	
774	846	927	2017	2111	2281	2762	
775A	851	980	2018	2114	2297	2835	
776	852	981A	2019	2115	2299	2924	
798	853	982	2020	2117	2301	2981	
800	854	983	2021	2118	2307	3115	
811	855	984	2022	2120	2310	3185	
812	857	1000	2023	2129	2311	3297	

Seasons 5000	Seasons 8000
5001	8001
5002	8002
5003	8003
5004	8004
5005	8005
5006	8006
5007	8007
5008	8008
5009	8009
5010	8010
5011	8011
5012	8012
5013	8013
5014	8014
5015	8015
5016	8016
5017	8017
5018	8018
5019	8019
5020	8020
5021	8021
5022	8022
5023	8023
5024	8024
5025	8025
5026	8026
5027	8027
5028	8028
5029	8029
5030	8030
5031	8031
5032	8032
5033	8033
5034	8034
5035	8035
5036	8036
5037	8037
5038	8038
5039	8039
5040	8040
	8041
	8042
	8043
	8044
	8045
	8046
	8047
	8048
	8049
	8050

Seasons 8000

- 8051 4 547383 673262
- 8052 4 547383 673279
- 8053 4 547383 673286
- 8054 4 547383 673293
- 8055 4 547383 673309
- 8056 4 547383 673316
- 8057 4 547383 673323
- 8058 4 547383 673330
- 8059 4 547383 673337
- 8060 4 547383 673354
- 8061 4 547383 673361
- 8062 4 547383 673378
- 8063 4 547383 673385
- 8064 4 547383 673392
- 8065 4 547383 673408
- 8066 4 547383 673415
- 8067 4 547383 673422
- 8068 4 547383 673439
- 8069 4 547383 673446
- 8070 4 547383 673453
- 8071 4 547383 673460
- 8072 4 547383 673477
- 8073 4 547383 673484
- 8074 4 547383 673491
- 8075 4 547383 673507

- 8076 4 547383 673514
- 8077 4 547383 673521
- 8078 4 547383 673538
- 8079 4 547383 673545
- 8080 4 547383 673552

Seasons 9000

- 9001 4 547642 781547
- 9002 4 547642 781554
- 9003 4 547642 781561
- 9004 4 547642 781578
- 9005 4 547642 781585
- 9006 4 547642 781592
- 9007 4 547642 781608
- 9008 4 547642 781615
- 9009 4 547642 781622
- 9010 4 547642 781639
- 9011 4 547642 781646
- 9012 4 547642 781653
- 9013 4 547642 781660
- 9014 4 547642 781677
- 9015 4 547642 781684
- 9016 4 547642 781691
- 9017 4 547642 781707
- 9018 4 547642 781714
- 9019 4 547642 781721
- 9020 4 547642 781738

- 100 4 975857 600078
- 101 4 975857 600085
- 103 4 975857 600108
- 105 4 975857 600122
- 112 4 975857 600184
- 113 4 975857 600191
- 115 4 975857 600214
- 126 4 975857 600276
- 129 4 975857 600306
- 130 4 975857 600320
- 141 4 975857 600351
- 142 4 975857 600368
- 143 4 975857 600375
- 144 4 975857 600382
- 145 4 975857 600399
- 151 4 975857 600412
- 154 4 975857 600450
- 162 4 975857 600474
- 169 4 975857 600542
- 172 4 975857 600559
- 174 4 975857 600566
- 176 4 975857 600573
- 215 4 975857 600719
- 216 4 975857 600726
- 240 4 975857 600856

cosmio No.5-6 コスモ 5 番刺しゅう糸

- 241 4 975857 600863
- 242 4 975857 600887
- 245 4 975857 600894
- 271 4 975857 601044
- 272 4 975857 601051
- 273 4 975857 601068
- 275 4 975857 601082
- 276 4 975857 601099
- 282 4 975857 601112
- 283 4 975857 601129
- 286 4 975857 601143
- 287 4 975857 601150
- 298 4 975857 601167
- 299 4 975857 601174
- 300 4 975857 601181
- 301 4 975857 601198
- 302 4 975857 601204
- 308 4 975857 601242
- 310 4 975857 601266
- 311 4 975857 601273
- 312 4 975857 601297
- 333 4 975857 601440
- 346 4 975857 601570
- 365 4 975857 601587
- 367 4 975857 601600

- 413 4 975857 601679
- 415 4 975857 601686
- 500 4 975857 600023
- 600 4 975857 600030
- 634 4 975857 602157
- 704 4 975857 602232
- 754 4 975857 602263
- 798 4 975857 600054
- 800 4 975857 600047
- 895 4 975857 602423
- 1000 4 975857 600061
- 2212 4 975857 600689
- 2241 4 975857 600870
- 2311 4 975857 601280
- 2500 4 975857 600016

Seasons No.50-6 シーズンズ 5 番刺しゅう糸

- 101 4 550080 040787
- 102 4 550080 040794
- 103 4 550080 040800
- 104 4 550080 040817
- 105 4 550080 040824
- 106 4 550080 040831
- 107 4 550080 040848
- 108 4 550080 040855
- 109 4 550080 040862
- 110 4 550080 040879
- 111 4 550080 040886
- 112 4 550080 040893
- 201 4 550080 040909
- 202 4 550080 040916
- 203 4 550080 040923
- 204 4 550080 040930
- 205 4 550080 040947
- 206 4 550080 040954
- 207 4 550080 040961
- 208 4 550080 040978
- 209 4 550080 040985
- 210 4 550080 040992
- 211 4 550080 041005
- 212 4 550080 041012

にしきいと nishikito No.77 にしきいと

- 02 4 547642 633396
- 03 4 547642 633402
- 04 4 547642 633419
- 05 4 547642 633426
- 06 4 547642 633433
- 07 4 547642 800828
- 09 4 547642 800842
- 10 4 547642 800859
- 11 4 547642 800866
- 12 4 547642 800873
- 13 4 547642 800880
- 14 4 547642 800897
- 16 4 547642 800910
- 18 4 547642 800934
- 20 4 547642 800958
- 21 4 547642 800965
- 22 4 547642 800972
- 23 4 547642 800989
- 24 4 547642 800996
- 28 4 547642 801030
- 29 4 547642 801047
- 31 4 547642 801061
- 32 4 547642 801078
- 33 4 547642 801085
- 101 4 550080 036506

No.7512 マイラーラメ糸

- 1 4 975857 603093
- 2 4 975857 603109

hidamari SASHIKO& No.88-89 ヒダマリ刺し子糸

- 1 4 550080 022158
- 2 4 550080 022165
- 3 4 550080 022172
- 4 4 550080 022189
- 5 4 550080 022196
- 6 4 550080 022202
- 7 4 550080 022219
- 8 4 550080 022226
- 9 4 550080 022233
- 10 4 550080 022240
- 11 4 550080 022257
- 12 4 550080 022264
- 13 4 550080 022271
- 14 4 550080 022288
- 15 4 550080 022295
- 16 4 550080 022301
- 17 4 550080 022318
- 18 4 550080 022325
- 19 4 550080 022332
- 20 4 550080 022349
- 101 4 550080 021953
- 102 4 550080 021960
- 103 4 550080 021977
- 104 4 550080 021984
- 105 4 550080 021991